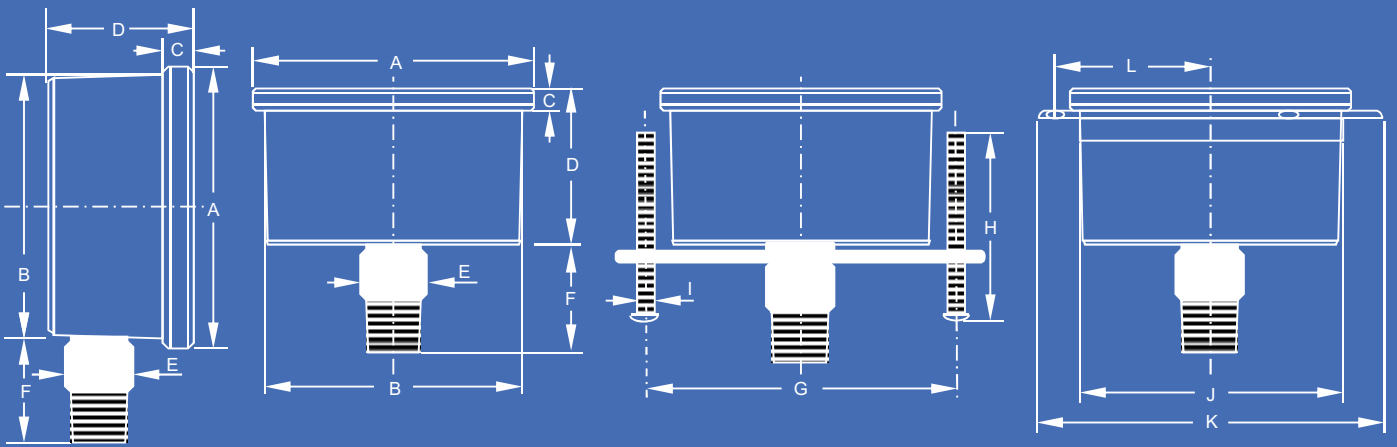


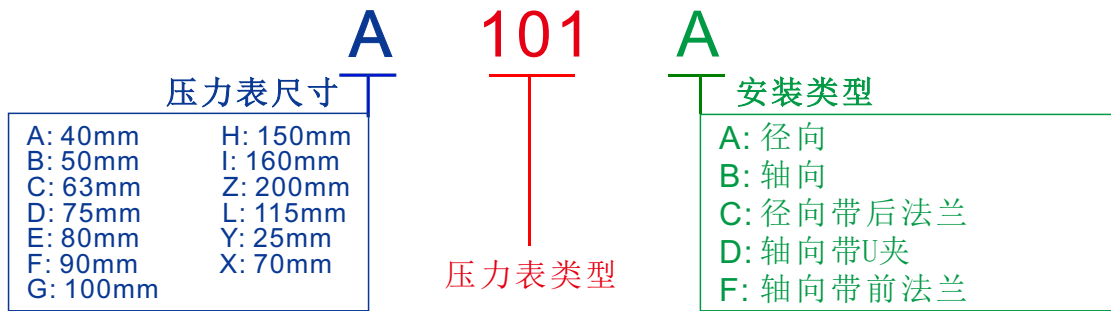
HUKETEK

— 沪科 —



20年以上的仪表制造经验
最大压力可达到2000bar

规格说明



充油压力表



不锈钢壳.....	1~4
全钢.....	5~8
全钢焊接壳&接头.....	9~13

普通压力表



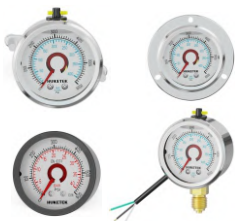
黑铁壳.....	14~17
镀铬铁壳.....	18~20
不锈钢壳.....	21~22
全钢.....	23~24
塑壳.....	25

特殊气体压力表



氧气/乙炔/制冷/氨气.....	26
------------------	----

传感压力表 (27)



不锈钢壳.....	28
全钢.....	29
黑铁壳.....	30
全钢焊接壳&接头.....	31



氢能传感压力表.....	32~33
--------------	-------



多功能传感压力表.....	34~35
---------------	-------

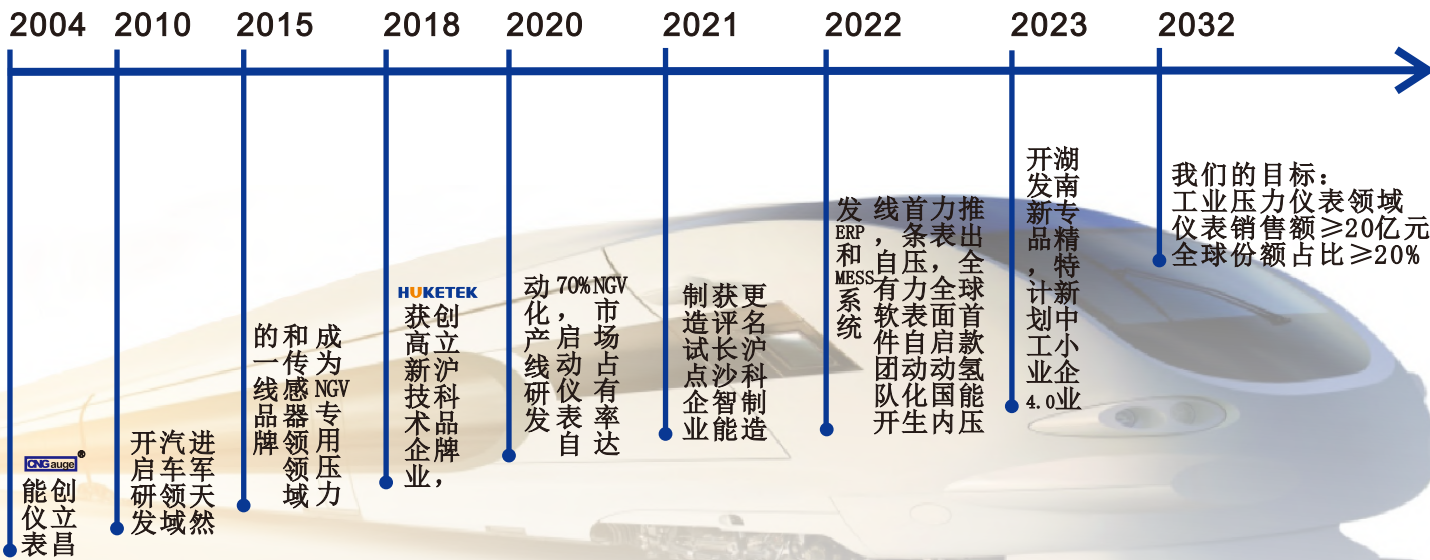
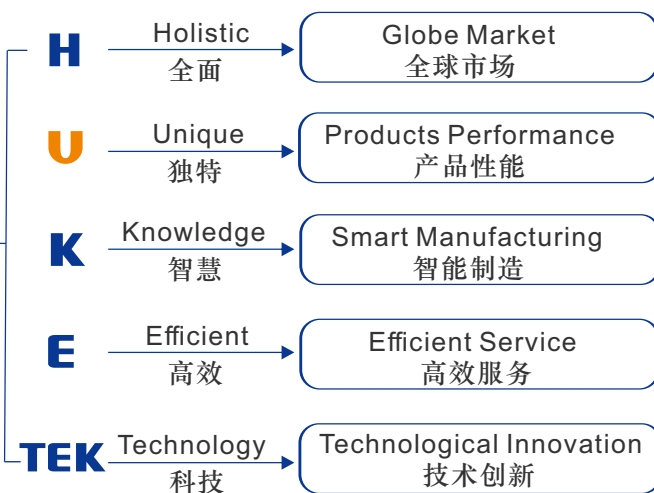
湖南沪科制造有限公司

湖南沪科制造有限公司（原名：昌能仪表）是一家综合性技术型制造商，拥有CNGauge和HUKETEK两个品牌，专注于压力表和传感器制造近20年。

我们是世界上最大的汽车级压力表制造商，在天然气汽车领域获得约70%的全球市场份额，几乎所有的高质量需求都由我们提供。

我们是中国唯一一家采用全自动生产线生产各种压力表的制造商，这使我们在质量和交付方面具有非常大的竞争优势。

我们拥有强大的研发团队，包括机械设计、电路设计和软件编程工程师。我们还有一个内部实验室，配有各种仪器和测试设备，几乎所有的测试都可以在内部完成。



资质认证

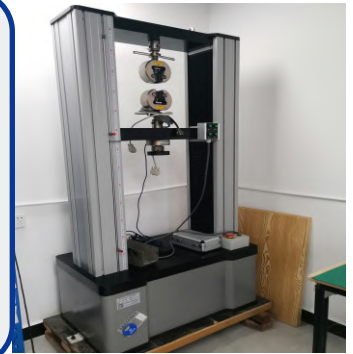
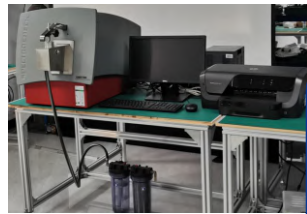


合作伙伴



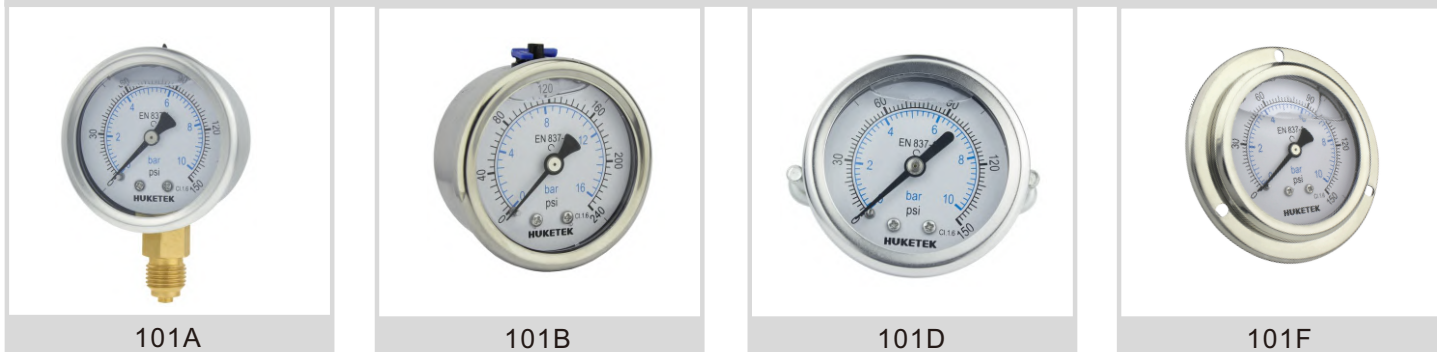
内部研发实验室设备

- 1、金相显微镜
- 2、振动试验台+压力耐用性测试
- 3、高低温试验箱
- 4、金属成分测定
- 5、弹簧测试仪
- 6、拉力试验机
- 7、盐雾测试仪
- 8、二次测量
- 9、可视化分析研究
- 10、耐压试验机



101系列-不锈钢滚边壳充油表

101系列是滚边抛光不锈钢壳，铜芯铜接，两体，PC/钢化玻璃面，充甘油/硅油。



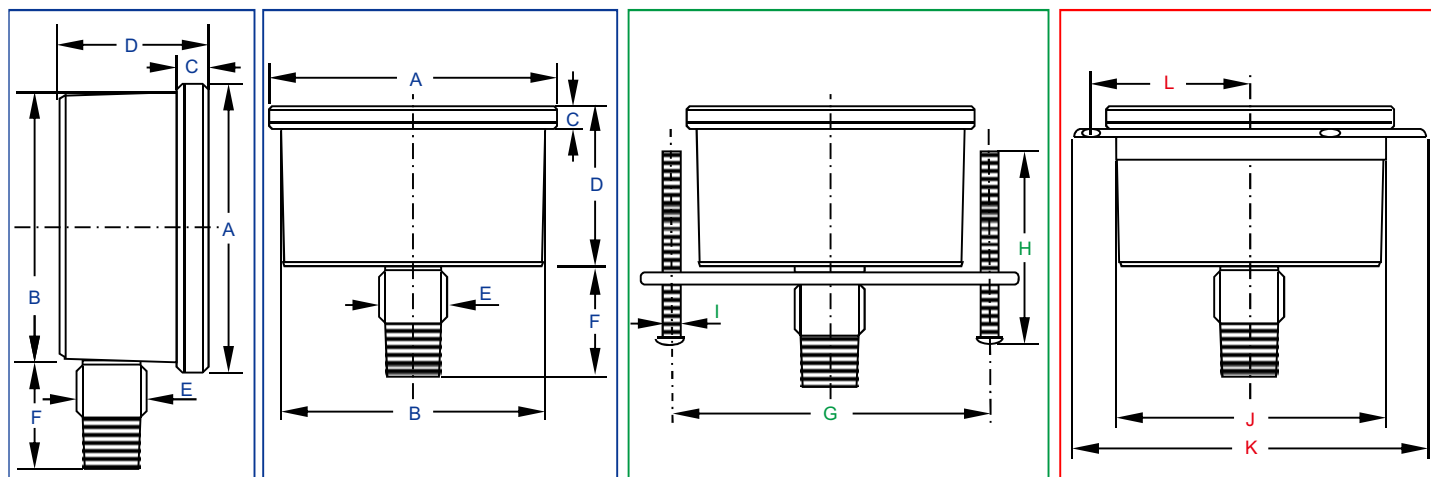
描述

101系列充甘油/硅油，用于抵抗振动和脉动，这些仪表广泛应用于工厂、加工、液压和流体动力的应用。

材料特征

表壳	SS304 抛光	接头	铜 NPT/BSP/BSPT/公制
表圈	SS304 抛光	螺纹尺寸	1/8", 1/4", 3/8", 1/2"
表面	聚碳酸酯或钢化玻璃	接头类型	两体
标牌	铝	机芯	铜
指针	铝	弹簧管	磷青铜
精度	1.6%/1.0%*	压力范围	VAC~9PSI~15000PSI

*即使是40mm，90%的仪表在自动校准技术下的精度为1.0%。

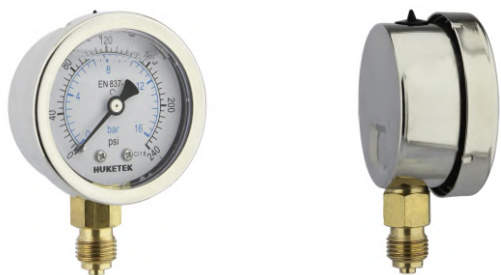


尺寸

编码	直径 (mm)	Size (mm)											
		A	B	C	D	E	F	G	H	I	J	K	L
A101	40	46.5	41.0	5.0	25.5	11.0	23.0	48.0	37.0	M4	43.0	62.0	26.5
B101	50	58.0	52.0	6.0	29.0	14.0	24.0	60.0	37.0	M5	54.0	73.0	32.0
C101	63	68.0	61.0	6.0	29.0	14.0	24.0	71.0	37.0	M5	63.0	84.0	37.0
D101	75	81.0	74.5	7.0	30.0	14.0	24.0	-	-	-	-	-	-
E101	80	87.0	80.0	7.0	30.0	14.0	24.0	-	-	-	-	-	-
G101	100	108.5	98.5	9.0	37.5	22.0	36.0	-	-	-	99.5	130.0	58.5

103系列-不锈钢旋边壳充油表

103系列是不锈钢抛光旋边壳，铜芯铜接，两体，PC/钢化玻璃面，充甘油/硅油。



103A



103B

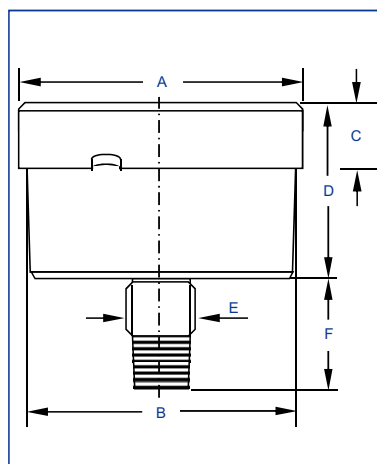
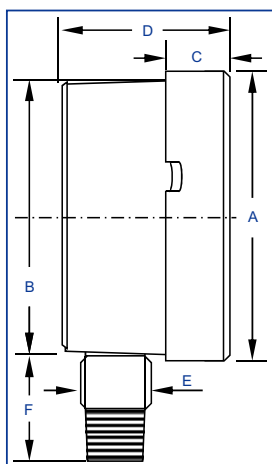
描述

103系列是不锈钢壳，卡口式表圈，使仪表更容易维修。甘油/硅油填充，其他特征同101系列，可调指针可选。

材料特征

表壳	SS304 抛光	接头	铜 NPT/BSP/BSPT/公制
表圈	SS304 抛光	螺纹尺寸	1/8", 1/4", 3/8", 1/2"
表面	聚碳酸酯或钢化玻璃	接头类型	两体
标牌	铝	机芯	铜
指针	铝	弹簧管	磷青铜
精度	1.6%/1.0%*	压力范围	VAC~9PSI~15000PSI

*即使是40mm，90%的仪表在自动校准技术下的精度为1.0%。

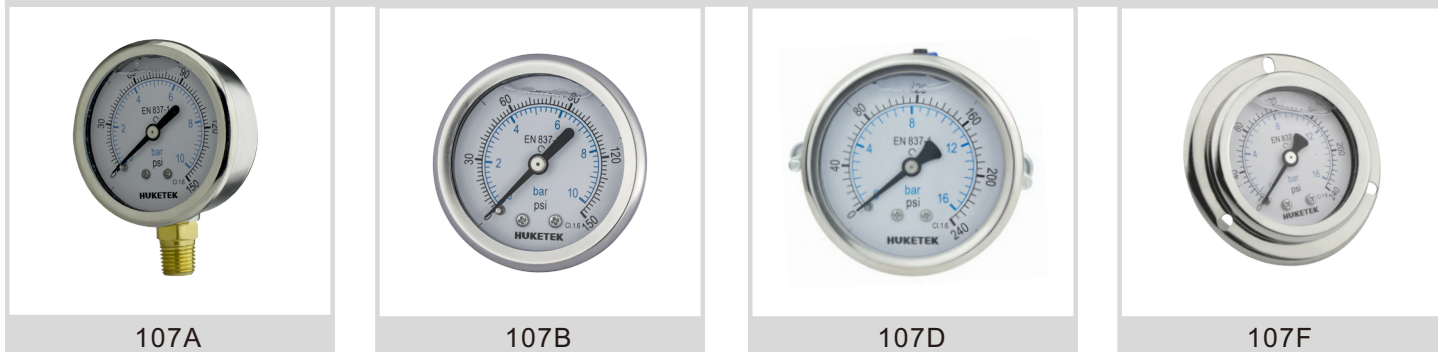


尺寸

编码	直径 (mm)	Size (mm)												
		A	B	C	D	E	F	G	H	I	J	K	L	
A103	40	-	-	-	-	-	-	-	-	-	-	-	-	-
B103	50	-	-	-	-	-	-	-	-	-	-	-	-	-
C103	63	69.0	61.0	10.4	29.0	14	24.0	7	3	M5	63	84	37	
D103	75	-	-	-	-	-	-	-	-	-	-	-	-	-
E103	80	-	-	-	-	-	-	-	-	-	-	-	-	-
G103	100	111.0	99.5	15.1	37.0	22	36.0	-	-	-	99.5	130	58.5	

107系列-不锈钢滚边壳充油表

107系列是不锈钢抛光滚边壳，铜芯铜接，一体，PC面，充甘油/硅油。



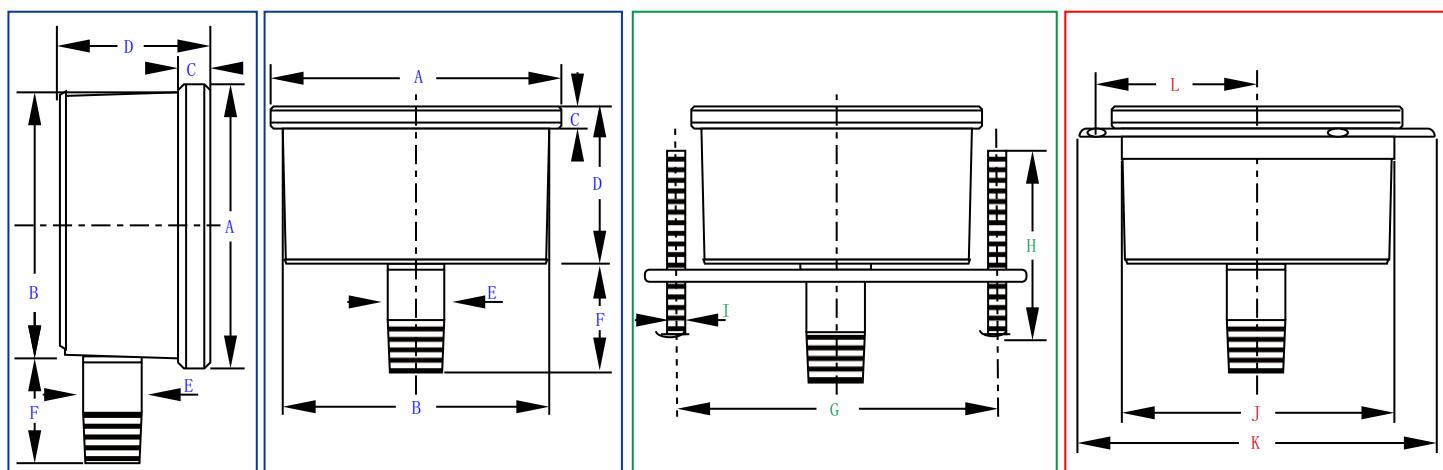
描述

107系列采用不锈钢表壳，铜质内机，甘油/硅油填充，用于抵抗振动和脉动。这些仪表广泛应用于工厂，加工，液压和流体动力应用。

材料特征

表壳	SS304 抛光	接头	铜 NPT/BSP/BSPT/公制
表圈	SS304 抛光	螺纹尺寸	1/8", 1/4", 3/8", 1/2"
表面	聚碳酸酯	接头类型	一体
标牌	铝	机芯	铜
指针	铝	弹簧管	磷青铜
精度	1.6%/1.0%*	压力范围	VAC~9PSI~15000PSI

*即使是40mm，90%的仪表在自动校准技术下的精度为1.0%。



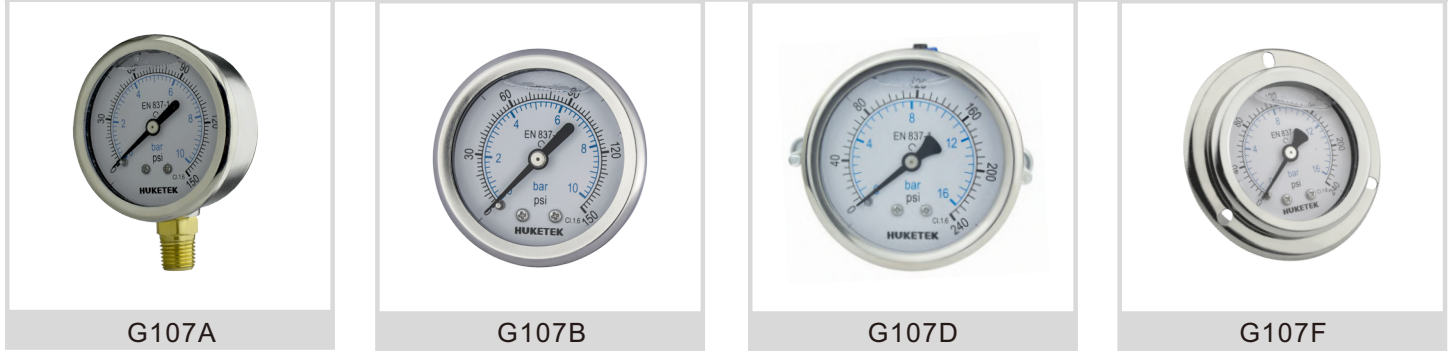
尺寸

Size (mm)

编码	直径 (mm)	A	B	C	D	E	F	G	H	I	J	K	L
A107	40	46.5	41.0	5.0	25.5	11.0	23.0	48.0	37.0	M4	43.0	62.0	26.5
B107	50	58.0	52.0	6.0	29.0	14.0	24.0	60.0	37.0	M5	54.0	73.0	32.0
C107	63	68.0	61.0	6.0	29.0	14.0	24.0	71.0	37.0	M5	63.0	84.0	37.0
D107	75	81.0	74.5	7.0	30.0	14.0	24.0	-	-	-	-	-	-
E107	80	87.0	80.0	7.0	30.0	14.0	24.0	-	-	-	-	-	-

G107系列-不锈钢滚边壳充油表

G107系列是不锈钢抛光滚边壳，铜芯铜接，一体，PC面，充甘油/硅油。



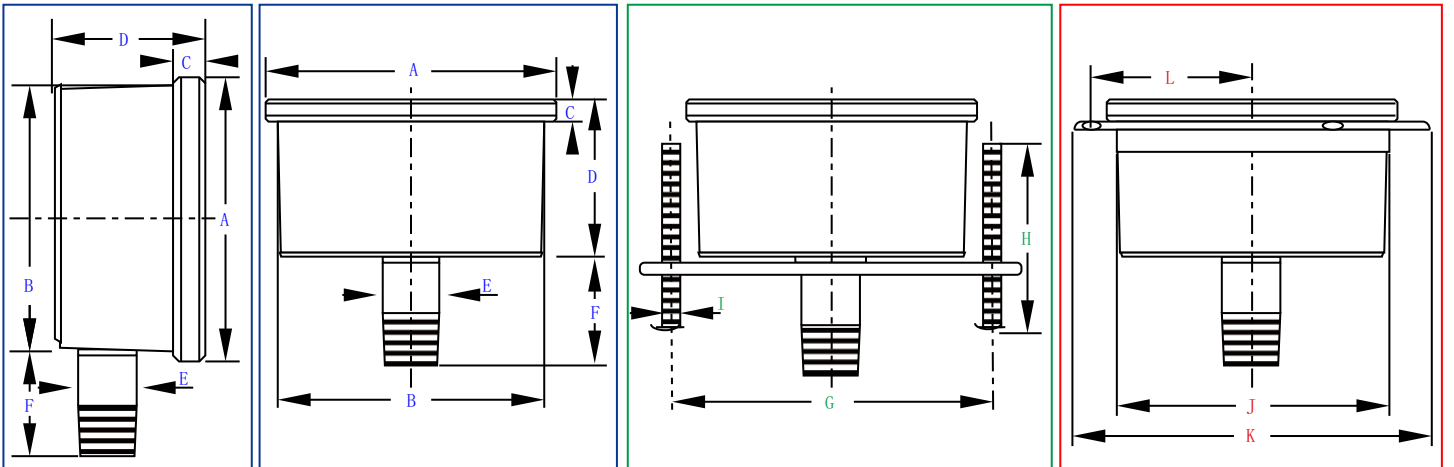
描述

G107系列采用不锈钢表壳，铜质内机，甘油/硅油填充，用于抵抗振动和脉动。这些仪表广泛应用于工厂，加工，液压和流体动力应用。

材料特征

表壳	SS304 抛光	接头	铜 NPT/BSP/BSPT/公制
表圈	SS304 抛光	螺纹尺寸	1/8", 1/4", 3/8", 1/2"
表面	聚碳酸酯	接头类型	一体
标牌	铝	机芯	铜
指针	铝	弹簧管	磷青铜
精度	1.6%/1.0%*	压力范围	VAC~9PSI~15000PSI

*即使是40mm，90%的仪表在自动校准技术下的精度为1.0%。

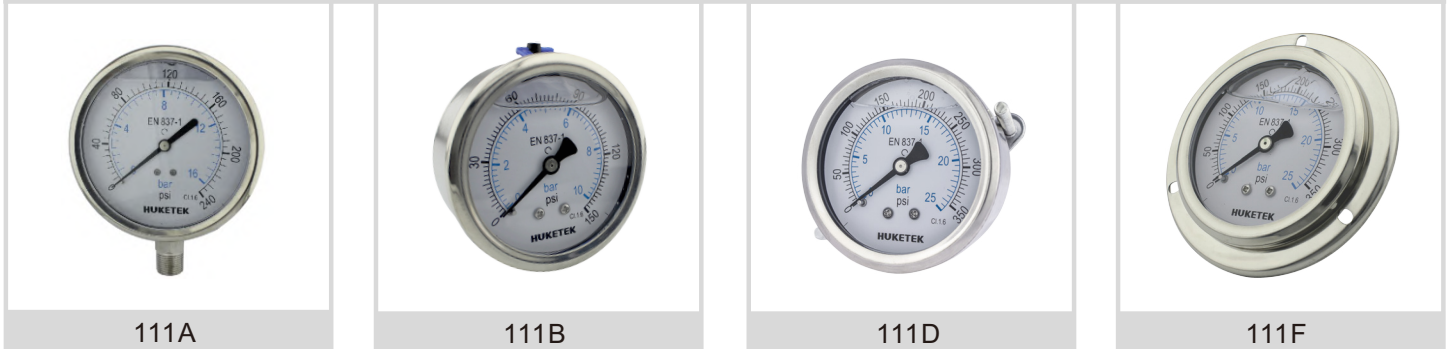


尺寸

编码	直径 (mm)	Size (mm)											
		A	B	C	D	E	F	G	H	I	J	K	L
G107	100	108.5	98.5	9.0	37.5	22.0	36.0	-	-	-	99.5	130.0	58.5

111系列-全钢滚边壳充油表

111系列是全钢抛光滚边壳，两体，PC/钢化玻璃面，充甘油/硅油。



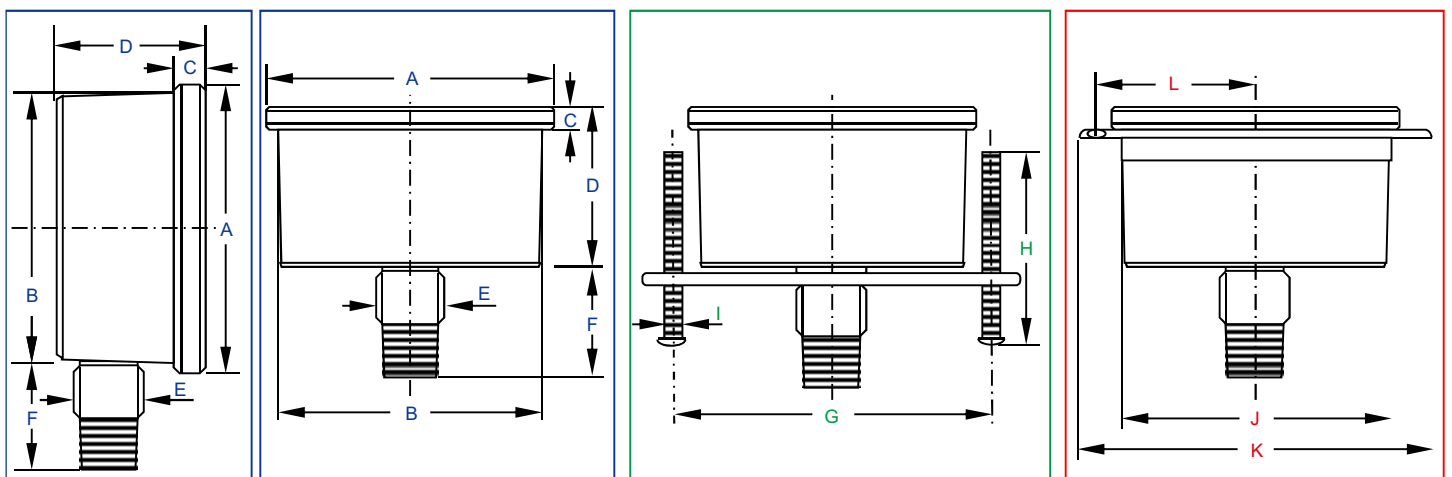
描述

111系列是专为极端环境或高纯度设备而设计，经久耐用，具有SS304表壳和SS316内接，可用于大多数腐蚀性环境，振动和脉动环境，食品，供水，医疗等。

材料特征

表壳	SS304 抛光	接头	SS316 NPT/BSP/BSPT/公制
表圈	SS304 抛光	螺纹尺寸	1/8", 1/4", 3/8", 1/2"
表面	聚碳酸酯或钢化玻璃	接头类型	两体
标牌	铝	机芯	SS304
指针	铝	弹簧管	SS316L
精度	1.6%/1.0%*	压力范围	VAC~9PSI~15000PSI

*即使是40mm，90%的仪表在自动校准技术下的精度为1.0%。



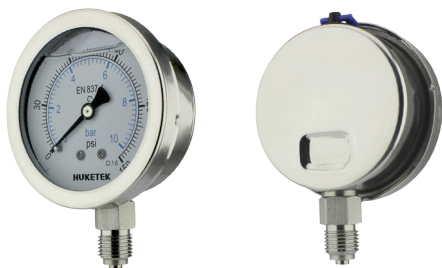
尺寸

Size (mm)

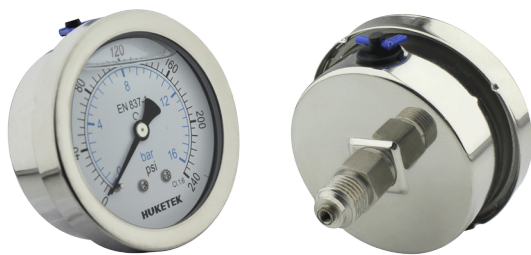
编码	直径 (mm)	A	B	C	D	E	F	G	H	I	J	K	L
A101	40	46.5	41.0	5.0	25.5	11.0	23.0	48.0	37.0	M4	43.0	62.0	26.5
B101	50	58.0	52.0	6.0	29.0	14.0	24.0	60.0	37.0	M5	54.0	73.0	32.0
C101	63	68.0	61.0	6.0	29.0	14.0	24.0	71.0	37.0	M5	63.0	84.0	37.0
D101	75	81.0	74.5	7.0	30.0	14.0	24.0	-	-	-	-	-	-
E101	80	87.0	80.0	7.0	30.0	14.0	24.0	-	-	-	-	-	-
G101	100	108.5	98.5	9.0	37.5	22.0	36.0	-	-	-	99.5	130.0	58.5

113系列-全钢旋边壳充油表

113系列是全钢抛光旋边壳，两体，PC/钢化玻璃面，充甘油/硅油。



113A



113B

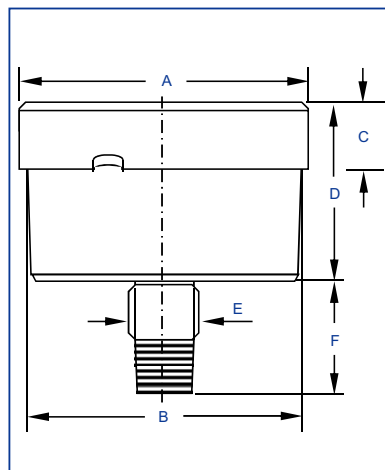
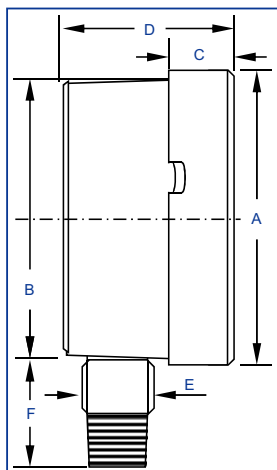
描述

113系列是全钢材质，卡口式表圈，充甘油/硅油，可调指针可选。

材料特征

表壳	SS304 抛光	接头	SS316 NPT/BSP/BSPT/公制
表圈	SS304 抛光	螺纹尺寸	1/8", 1/4", 3/8", 1/2"
表面	聚碳酸酯或钢化玻璃	接头类型	两体
标牌	铝	机芯	SS304
指针	铝	弹簧管	SS316L
精度	1.6%/1.0%*	压力范围	VAC~9PSI~15000PSI

*即使是40mm，90%的仪表在自动校准技术下的精度为1.0%。

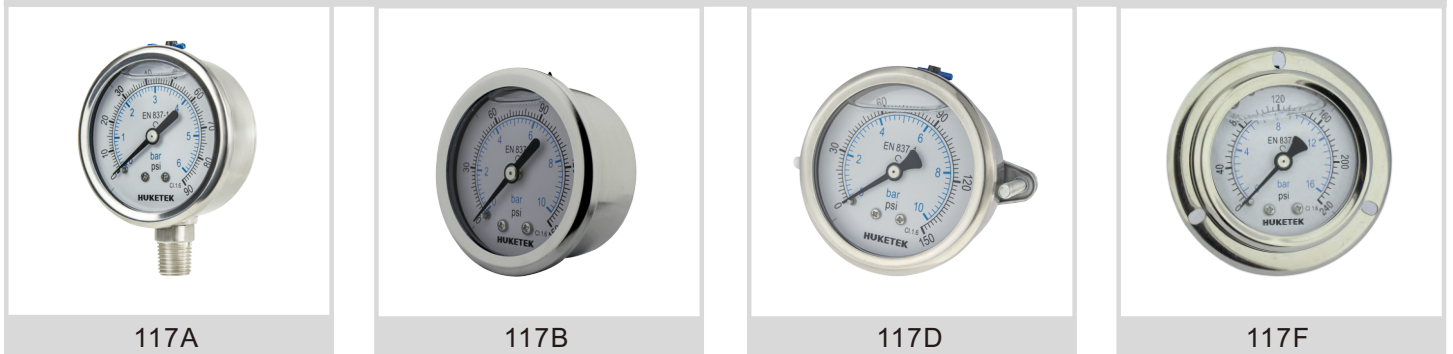


尺寸

编码	直径 (mm)	Size (mm)											
		A	B	C	D	E	F	G	H	I	J	K	L
A113	40	-	-	-	-	-	-	-	-	-	-	-	-
B113	50	-	-	-	-	-	-	-	-	-	-	-	-
C113	63	69.0	61.0	10.4	29.0	14	24.0	7	3	M5	63	84	37
D113	75	-	-	-	-	-	-	-	-	-	-	-	-
E113	80	-	-	-	-	-	-	-	-	-	-	-	-
G113	100	111.0	99.5	15.1	37.0	22	36.0	-	-	-	99.5	130	58.5

117系列-全钢滚边壳充油表

117系列是全钢抛光滚边壳，一体，PC面，充甘油/硅油。



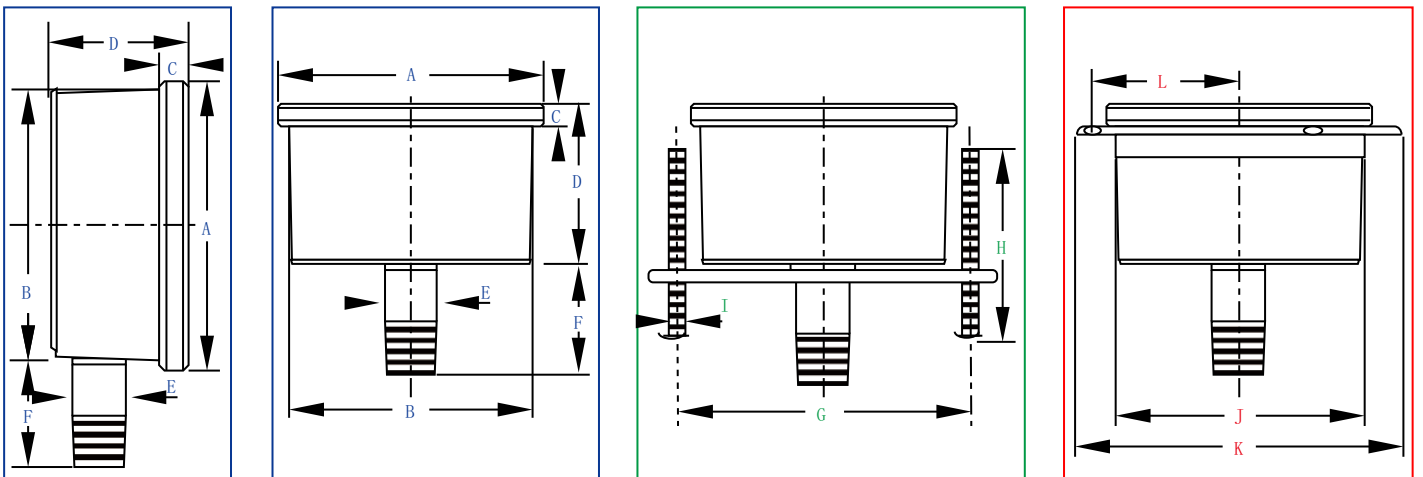
描述

117系列是SS304外壳和SS316内接，充甘油/硅油，用于大多数腐蚀性环境，振动和脉动环境，食品，供水，医疗。

材料特征

表壳	SS304 抛光	接头	SS316 NPT/BSP/BSPT/公制
表圈	SS304 抛光	螺纹尺寸	1/8", 1/4", 3/8", 1/2"
表面	聚碳酸酯/钢化玻璃	接头类型	一体
标牌	铝	机芯	SS304
指针	铝	弹簧管	SS316L
精度	1.6%/1.0%*	压力范围	VAC~9PSI~15000PSI

*即使是40mm，90%的仪表在自动校准技术下的精度为1.0%。



尺寸

编码	直径 (mm)	Size (mm)											
		A	B	C	D	E	F	G	H	I	J	K	L
A107	40	46.5	41.0	5.0	25.5	11.0	23.0	48.0	37.0	M4	43.0	62.0	26.5
B107	50	58.0	52.0	6.0	29.0	14.0	24.0	60.0	37.0	M5	54.0	73.0	32.0
C107	63	68.0	61.0	6.0	29.0	14.0	24.0	71.0	37.0	M5	63.0	84.0	37.0
D107	75	81.0	74.5	7.0	30.0	14.0	24.0	-	-	-	-	-	-
E107	80	87.0	80.0	7.0	30.0	14.0	24.0	-	-	-	-	-	-

G117系列-全钢滚边壳充油表

G117系列是全钢抛光滚边壳，一体，PC面，充甘油/硅油。



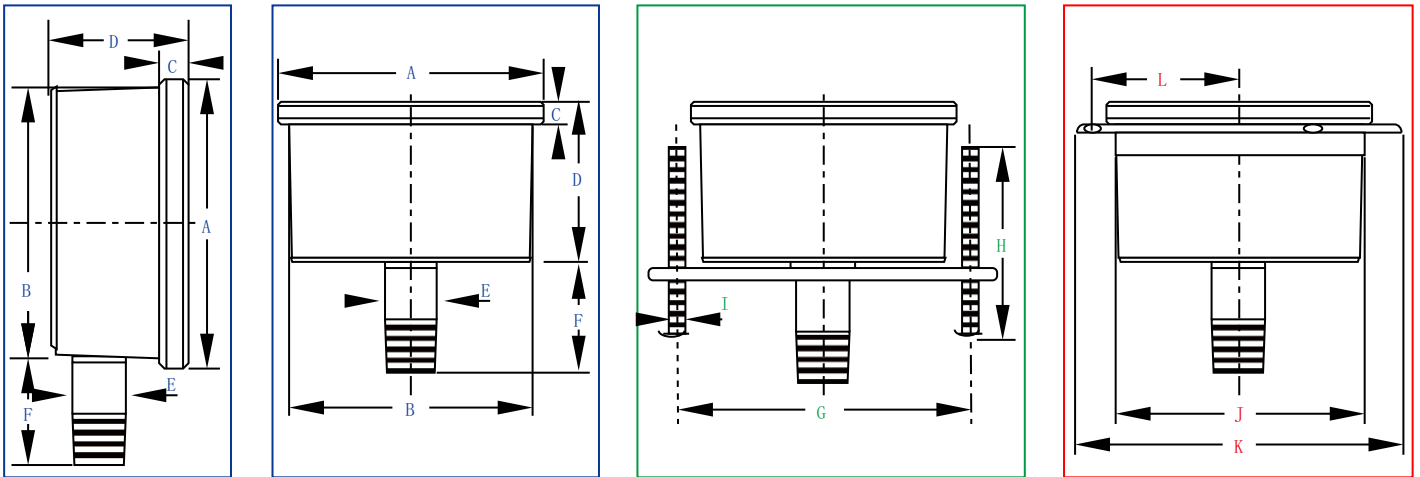
描述

G117系列是SS304壳和SS316内接，充甘油/硅油，用于大多数腐蚀性环境，振动和脉动环境，食品，供水，医疗。

材料特征

表壳	SS304 抛光	接头	SS316 NPT/BSP/BSPT/公制
表圈	SS304 抛光	螺纹尺寸	1/8", 1/4", 3/8", 1/2"
表面	聚碳酸酯/钢化玻璃	接头类型	一体
标牌	铝	机芯	SS304
指针	铝	弹簧管	SS316L
精度	1.6%/1.0%*	压力范围	VAC~9PSI~15000PSI

*即使是40mm，90%的仪表在自动校准技术下的精度为1.0%。



尺寸

编码	直径 (mm)	Size (mm)											
		A	B	C	D	E	F	G	H	I	J	K	L
G107	100	108.5	98.5	9.0	37.5	22.0	36.0	-	-	-	99.5	130.0	58.5

181系列-全钢滚边壳焊接式充油表

181系列是全钢亚光滚边壳，焊壳式，PC/钢化玻璃面，充甘油/硅油。



181A



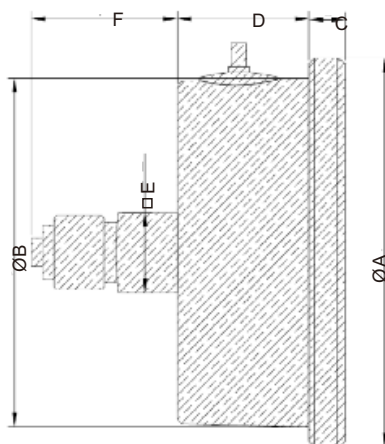
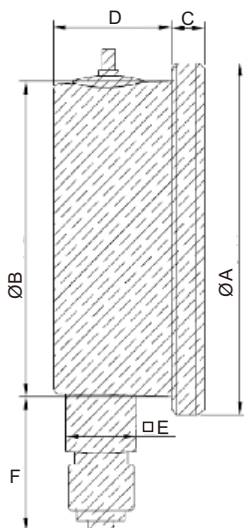
181B

描述

这个系列是专为极端环境或高纯度设备而设计，具有SS304表壳和SS316内接，可用于大多数腐蚀性环境，振动和脉动环境，食品，供水，医疗等。

材料特征

表壳	SS304	接头	SS316 NPT/BSP/BSPT/公制
表圈	SS304	螺纹尺寸	1/8", 1/4", M14
表面	聚碳酸酯或钢化玻璃	机芯	SS304
标牌	铝	弹簧管	SS316L
指针	铝	焊接方式	氩弧焊
精度	1.6%/1.0%*	压力范围	VAC~9PSI~15000PSI



尺寸

编码	直径 (mm)	Size (mm)					
		A	B	C	D	E	F
B181	50	57.5	50.5	6.5	22.0	14.0	26.0
C181	63	68.0	61.0	6.5	22.0	14.0	26.0

183&184系列-全钢旋边焊接式充油表

描述

183&184系列和181系列一样都是不锈钢表，填充甘油/硅油，该系列也可用于关键环境或高纯设备。

材料特征

表壳	SS304	接头	SS316 NPT/BSP/BSPT/公制
表圈	SS304	螺纹尺寸	1/8", 1/4", 1/2", M14, M20
表面	聚碳酸酯或钢化玻璃	机芯	SS304
标牌	铝	弹簧管	SS316L
指针	铝	焊接方式	氩弧焊
精度	1.6%/1.0%*	压力范围	VAC~9PSI~30000PSI



183A 183B



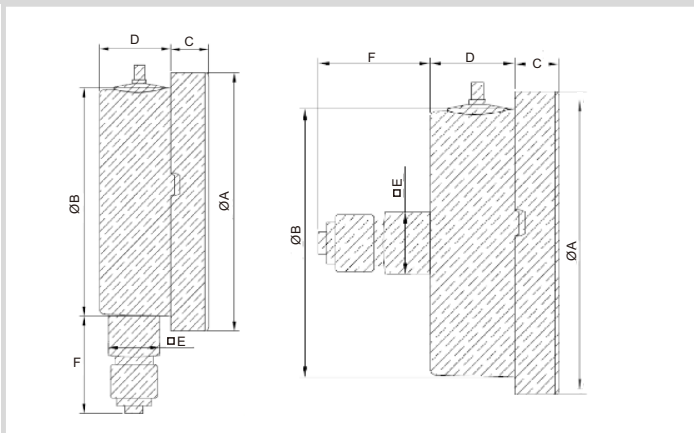
G184A



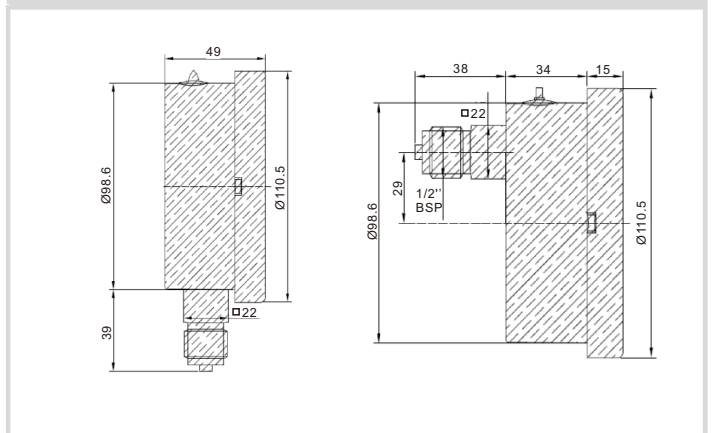
G184B



H184A



183A 183B



G184A G184B

尺寸

编码	直径 (mm)	Size (mm)					
		A	B	C	D	E	F
B183/184	50	58.0	50.5	10.4	18.6	14.0	26.0
C183/184	63	69.0	61.0	10.4	18.6	14.0	26.0

186系列-全钢缩口焊接式充油表

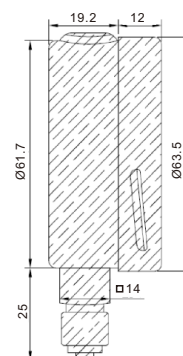
描述

186A采用全不锈钢材料制成，压力元件采用氩弧焊组装，插座和外壳采用激光焊接组装。更大的表盘有助于读数更容易和更高的精度校准。全不锈钢材料和坚固的元件确保该仪表具有高精度、长耐用性和适用于紧急情况，例如。石油工业、振动和腐蚀环境。

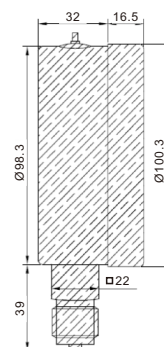
材料特征

表壳	SS304	接头	SS316 NPT/BSP/BSPT/公制
表圈	SS304	螺纹尺寸	1/4", 1/2", M14, M20
表面	钢化玻璃/夹层玻璃	机芯	SS304
标牌	铝(可定制)	弹簧管	SS316L
指针	铝	精度	1.6%/1.0%*
填充类型	甘油/硅油	压力范围	C186A: VAC~9PSI~15000PSI G&I186A: VAC~9PSI~30000PSI
超压	130% x 30min		
焊接类型	氩弧焊 激光焊		

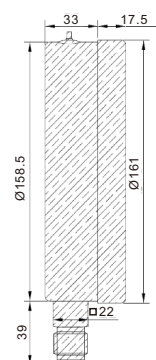
C186A



G186A



I186A



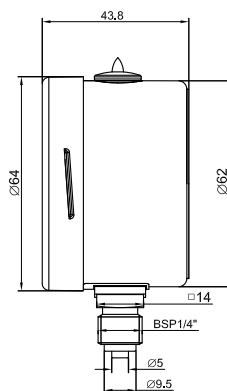
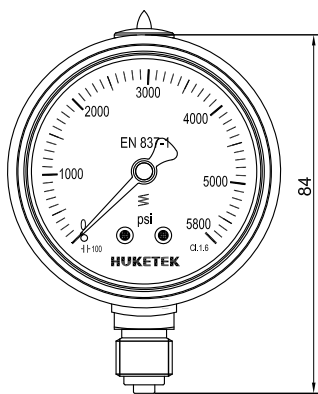
188系列-全钢防爆表

描述

C188A是全激光焊接不锈钢结构仪表，具有后部吹出保护功能。更大的表盘有助于读数更容易和校准精度更高。全不锈钢材料和坚固的元件确保该仪表具有高精度、耐用性，适合紧急情况，例如，海上石油钻井平台、化学和石化厂、机械设备、食品和饮料工业、纸浆和造纸、发电厂。

材料特征

表壳	SS304 (可选SS316)	接头	SS316L
表圈	SS304 (可选SS316)	螺纹尺寸	1/4" NPT
表面	夹层安全玻璃	机芯	SS304 (可选SS316L)
标牌	铝(可定制)	弹簧管	SS316L
指针	铝(可选可调指针)	精度	1.6%/1.0%*
填充类型	甘油/硅油	压力范围	VAC~9PSI~15000PSI
超压	125%的最大刻度值	工作压力	75%的最大刻度值
防护等级	IP66	焊接类型	激光焊



最小/最大 温度限制

类型	周围环境	加工环境	储存环境
干式	-20°C to 65°C (-4°F to 150°F)	max.200°C (max.392°F)	-20°C to 65°C (-4°F to 150°F)
甘油	-7°C to 65°C (19°F to 150°F)	-7°C to 65°C (19°F to 150°F)	-7°C to 65°C (19°F to 150°F)
硅油	-20°C to 65°C (-4°F to 150°F)	-20°C to 65°C (-4°F to 150°F)	-20°C to 65°C (-4°F to 150°F)

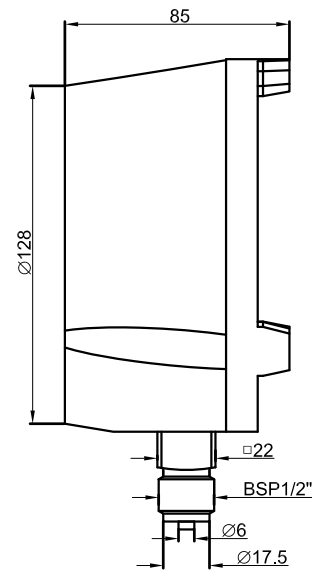
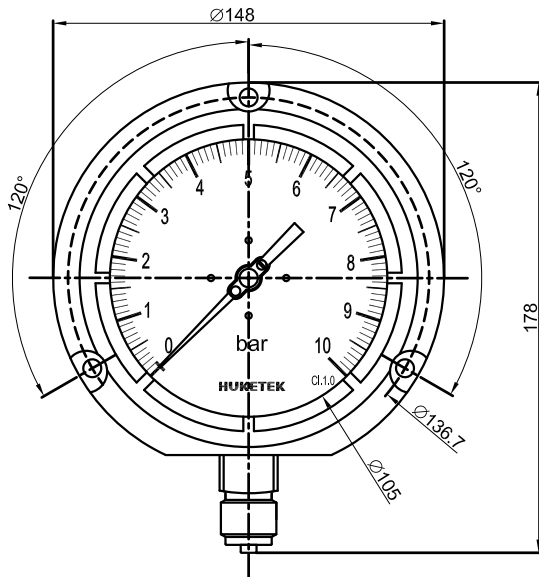
189系列-酚醛壳不锈钢安全压力表

描述

189系列压力表有一个带安全隔板的减压后盖的实心外壳。该仪表广泛应用于石油、化工、食品、饮料、制冷等生产过程中，适用于周围环境、工艺介质和环境条件非常恶劣的地方。

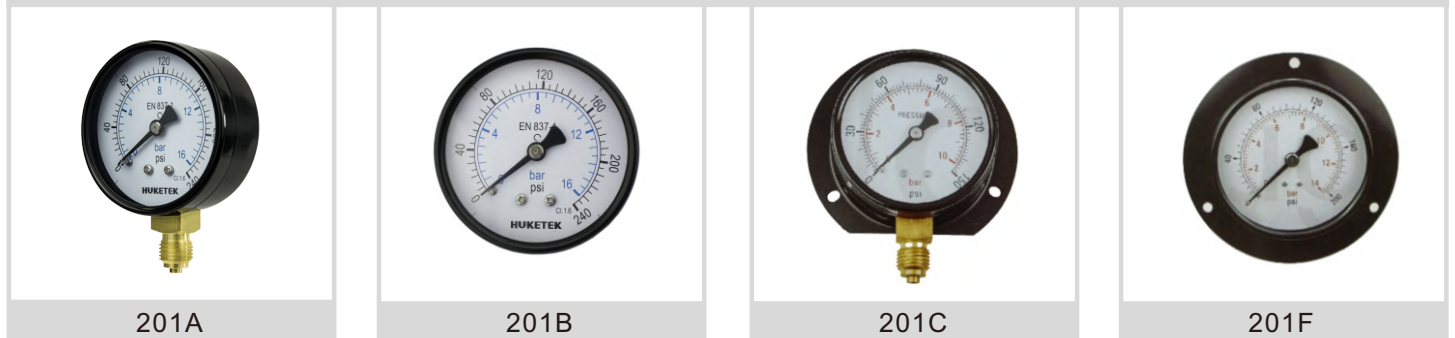
材料特征

表壳	酚醛树脂（聚丙烯）	接头	SS304 (可选SS316L)
表面	夹层安全玻璃	螺纹尺寸	1/2" BSP (可选其他螺纹)
标牌	铝 (可定制)	机芯	SS304
指针	铝	弹簧管	SS316L
填充类型	甘油/硅油	精度	1.6%/1.0%*
防护等级	IP66	压力范围	VAC~9PSI~30000PSI
*可选可调指针		工作温度	-20℃~70℃



201系列-黑铁壳压钢圈普表

201系列是黑铁壳压钢圈，铜芯铜接，亚克力/普通玻璃面。



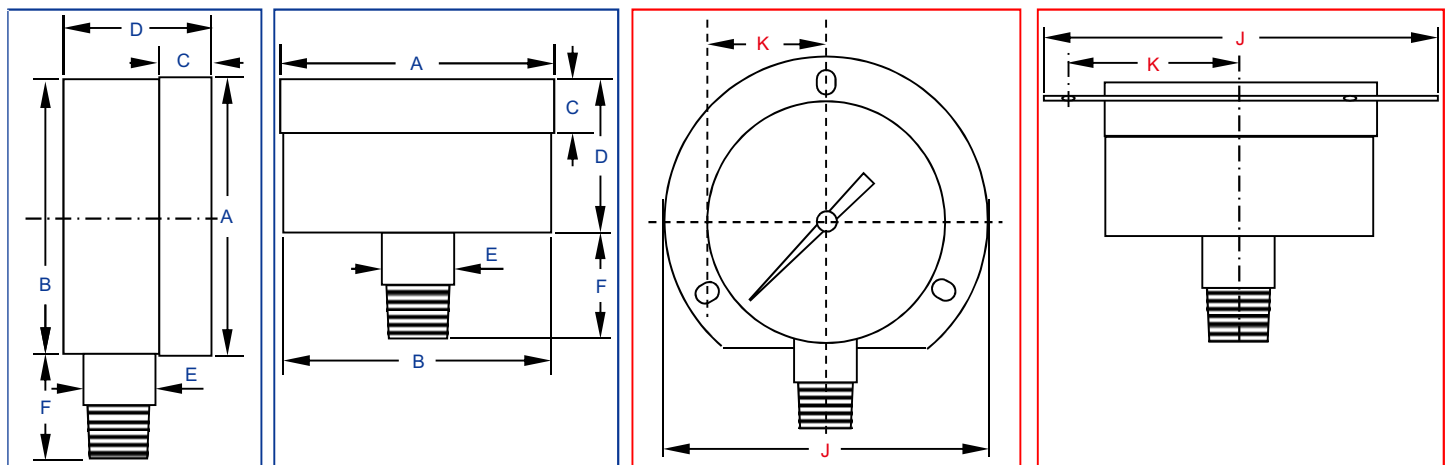
描述

201系列对黄铜、磷青铜或镀铜无腐蚀性的压力介质。最常见的应用为空气、石油、天然气和水设施。

材料特征

表壳	黑铁壳	接头	铜 NPT/BSP/BSPT/公制
表圈	黑铁壳	螺纹尺寸	1/8", 1/4", 3/8", 1/2"
表面	亚克力或普通玻璃	接头类型	一体
标牌	铝	机芯	铜
指针	铝	弹簧管	磷青铜
精度	2.5%/2.0%/1.6%/1.0%*	压力范围	VAC~9PSI~15000PSI

*即使是40mm，90%的仪表在自动校准技术下的精度为1.0%。

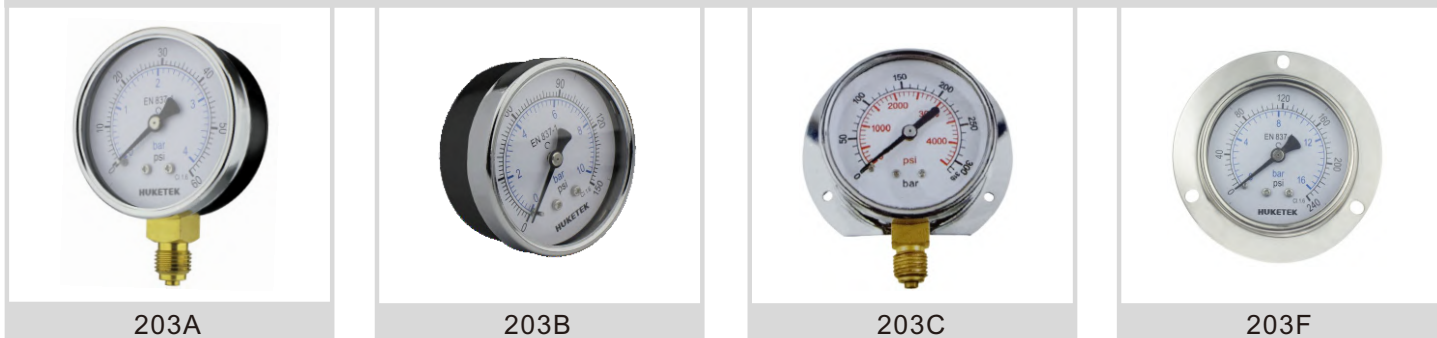


尺寸

编码	直径 (mm)	Size (mm)												
		A	B	C	D	E	F	G	H	I	J	K	L	
A201	40	42.0	41.0	8.0	24.0	11.0	17.0	-	-	-	60.5	26.3	-	
B201	50	52.5	51.3	10.0	28.0	14.0	23.0	-	-	-	74.2	31.8	-	
C201	63	63.2	62.0	10.0	28.0	14.0	23.0	-	-	-	84.0	36.7	-	
D201	75	77.0	75.0	11.0	29.5	14.0	23.0	-	-	-	96.0	42.7	-	
E201	80	79.0	77.6	11.0	29.5	14.0	23.0	-	-	-	105.5	46.8	-	
G201	100	100.0	98.5	13.0	36.0	22.0	28.5	-	-	-	131.5	59.3	-	

203系列-黑铁壳压电镀钢圈普表

203系列黑铁壳压电镀钢圈，铜芯铜接，亚克力/普通玻璃。



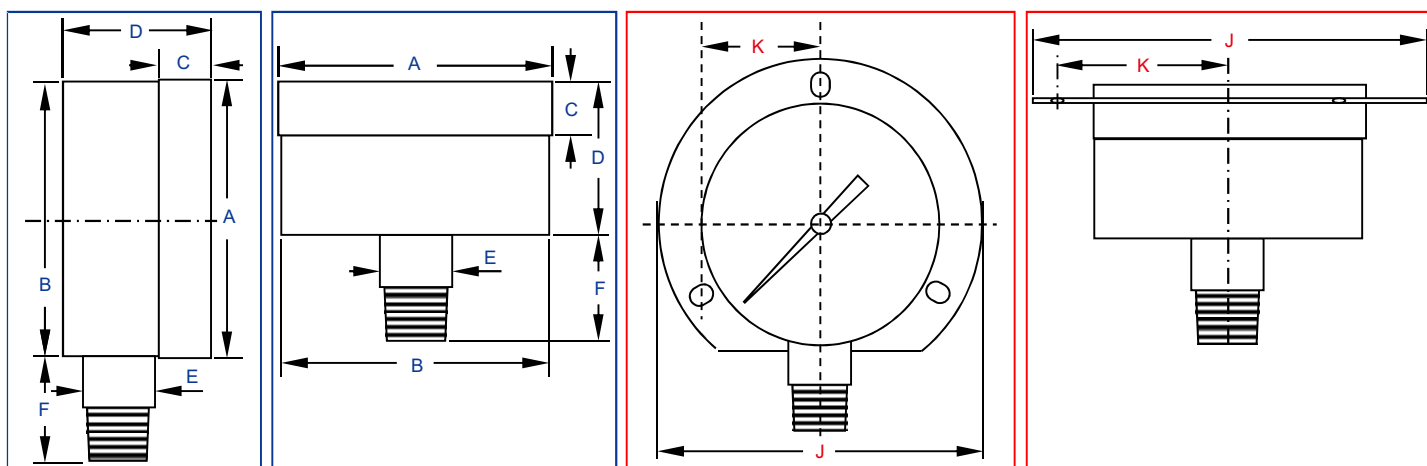
描述

203系列是普通黑铁壳镀铬圈，镀铬的防腐性和外观优于黑色。

材料特征

表壳	黑铁壳	接头	铜 NPT/BSP/BSPT/公制
表圈	镀铬	螺纹尺寸	1/8", 1/4", 3/8", 1/2"
表面	亚克力或普通玻璃	接头类型	一体
标牌	铝	机芯	铜
指针	铝	弹簧管	磷青铜
精度	2.5%/2.0%/1.6%/1.0%*	压力范围	VAC~9PSI~15000PSI

*即使是40mm，90%的仪表在自动校准技术下的精度为1.0%。



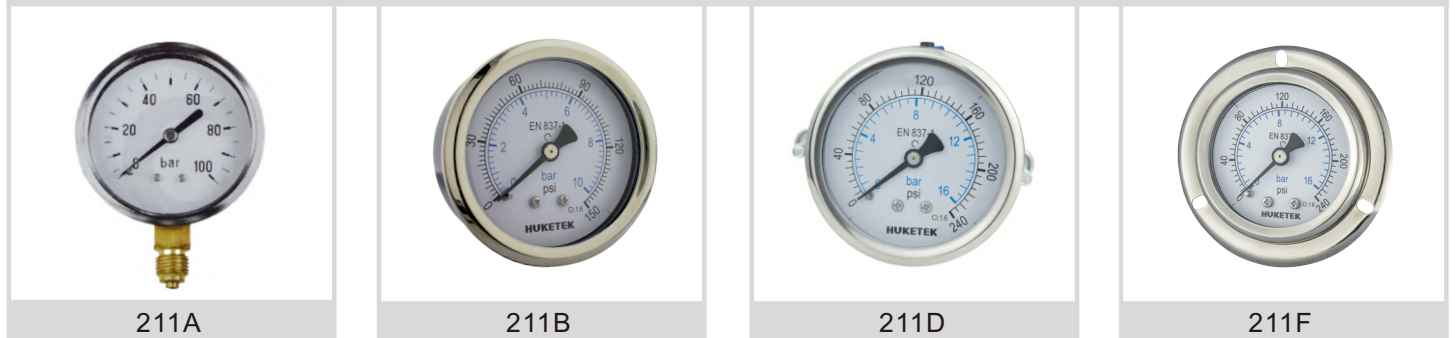
尺寸

Size (mm)

编码	直径 (mm)	A	B	C	D	E	F	G	H	I	J	K	L
A203	40	42.0	41.0	8.0	24.0	11.0	17.0	-	-	-	60.5	26.3	-
B203	50	52.5	51.3	10.0	28.0	14.0	23.0	-	-	-	74.2	31.8	-
C203	63	63.2	62.0	10.0	28.0	14.0	23.0	-	-	-	84.0	36.7	-
D203	75	77.0	75.0	11.0	29.5	14.0	23.0	-	-	-	96.0	42.7	-
E203	80	79.0	77.6	11.0	29.5	14.0	23.0	-	-	-	105.5	46.8	-
G203	100	100.0	98.5	13.0	36.0	22.0	28.5	-	-	-	131.5	59.3	-

211系列-滚边黑铁壳普表

211系列是黑铁壳，镀铬滚边圈，铜芯铜接，亚克力/普通玻璃面



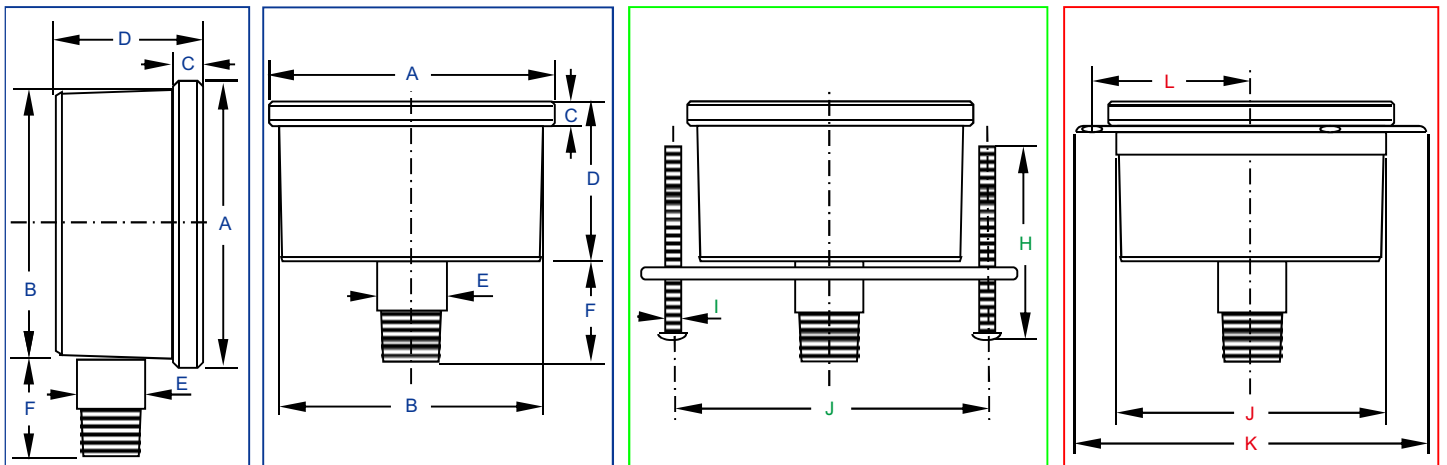
描述

211系列是镀铬滚边圈，使用于多振动的环境下。

材料特征

表壳	黑铁壳	接头	铜 NPT/BSP/BSPT/公制
表圈	不锈钢	螺纹尺寸	1/8", 1/4", 3/8", 1/2"
表面	亚克力或普通玻璃	接头类型	一体
标牌	铝	机芯	铜
指针	铝	弹簧管	磷青铜
精度	2.5%/2.0%/1.6%/1.0%*	压力范围	VAC~9PSI~15000PSI

*即使是40mm，90%的仪表在自动校准技术下的精度为1.0%。



尺寸

Size (mm)

编码	直径 (mm)	A	B	C	D	E	F	G	H	I	J	K	L
A211	40	46.5	41.0	5.0	25.5	11.0	17.0	48.0	37.0	4.0	43.0	62.0	26.5
B211	50	58.0	52.0	6.0	29.0	14.0	23.0	60.0	37.0	5.0	54.0	73.0	32.0
C211	63	68.0	61.0	6.0	29.0	14.0	23.0	71.0	37.0	5.0	63.0	84.0	37.0
D211	75	81.0	74.5	7.0	30.0	14.0	23.0	-	-	-	-	-	-
E211	80	87.0	80.0	7.0	30.0	14.0	23.0	-	-	-	-	-	-
G211	100	108.5	98.5	9.0	37.5	22.0	28.5	-	-	-	99.5	130.0	58.5

221系列-内溢黑铁壳普表

221系列内溢黑铁壳，铜芯铜接，亚克力面。



221A



221B

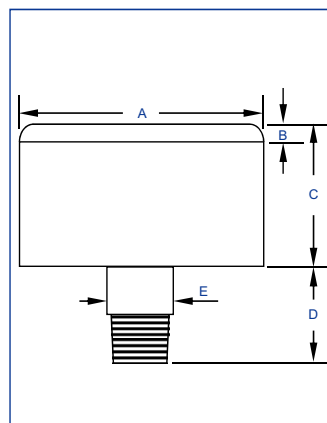
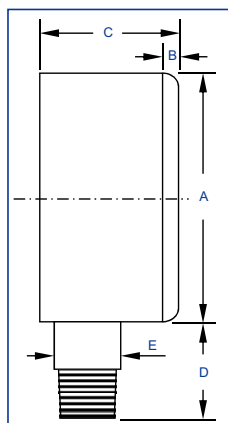
描述

221系列是经济型压力表，黑铁壳和黑色电镀，应用于空气、水处理设备。

材料特征

表壳	黑铁壳	接头	铜 NPT/BSP/BSPT/公制
表圈	无	螺纹尺寸	1/8", 1/4", 3/8", 1/2"
表面	亚克力	接头类型	一体
标牌	铝	机芯	铜
指针	铝	弹簧管	磷青铜
精度	2.5%/2.0%/1.6%/1.0%*	压力范围	VAC~9PSI~15000PSI

*即使是40mm，90%的仪表在自动校准技术下的精度为1.0%。



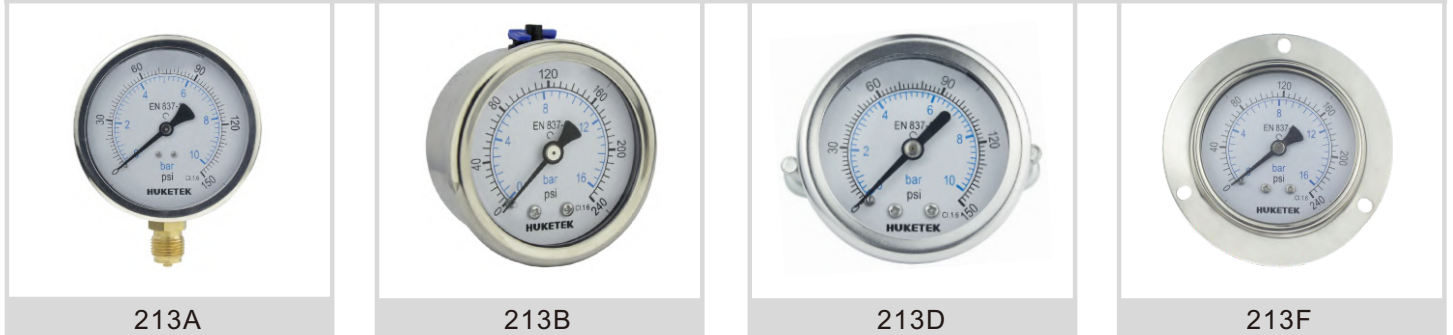
尺寸

Size (mm)

编码	直径 (mm)	A	B	C	D	E	F	G	H	I	J	K	L
A221	40	41.0	2.4	24.1	25.5	11.0	-	-	-	-	-	-	-
B221	50	52.0	3.0	28.0	29.0	14.0	-	-	-	-	-	-	-
C221	63	61.0	3.0	28.8	29.0	14.0	-	-	-	-	-	-	-
D221	75	-	-	-	-	-	-	-	-	-	-	-	-
E221	80	-	-	-	-	-	-	-	-	-	-	-	-
G221	100	-	-	-	-	-	-	-	-	-	-	-	-

213系列-滚边电镀铁壳普表

213系列滚边电镀铁壳，铜内机。



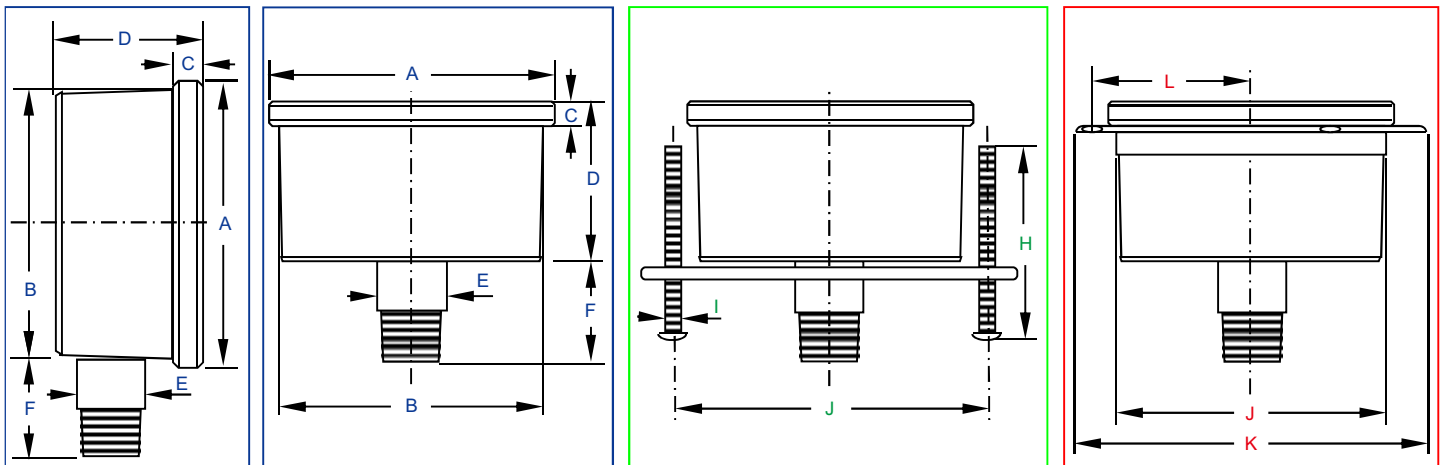
描述

213系列是镀铬黑铁壳，滚边圈，广泛适用于振动环境。

材料特征

表壳	黑铁壳，镀铬	接头	铜 NPT/BSP/BSPT/公制
表圈	SS	螺纹尺寸	1/8", 1/4", 3/8", 1/2"
表面	亚克力/普通玻璃	接头类型	一体
标牌	铝	机芯	铜
指针	铝	弹簧管	磷青铜
精度	2.5%/2.0%/1.6%/1.0%*	压力范围	VAC~9PSI~15000PSI

*即使是40mm，90%的仪表在自动校准技术下的精度为1.0%。

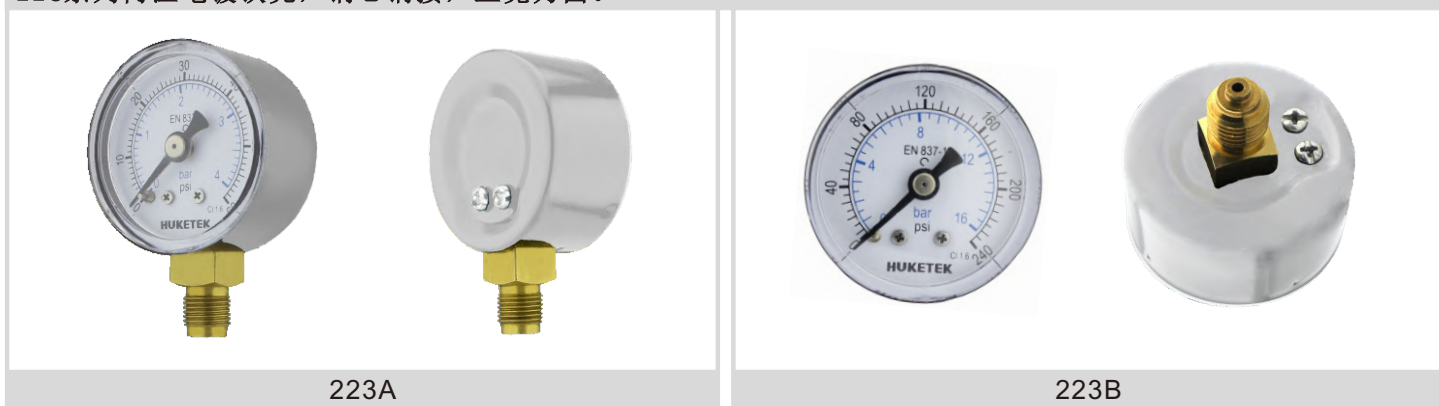


尺寸

编码	直径 (mm)	Size (mm)											
		A	B	C	D	E	F	G	H	I	J	K	L
A213	40	46.5	41.0	5.0	25.5	11.0	17.0	48.0	37.0	4.0	43.0	62.0	26.5
B213	50	58.0	52.0	6.0	29.0	14.0	23.0	60.0	37.0	5.0	54.0	73.0	32.0
C213	63	68.0	61.0	6.0	29.0	14.0	23.0	71.0	37.0	5.0	63.0	84.0	37.0
D213	75	81.0	74.5	7.0	30.0	14.0	23.0	-	-	-	-	-	-
E213	80	87.0	80.0	7.0	30.0	14.0	23.0	-	-	-	-	-	-
G213	100	108.5	98.5	9.0	37.5	22.0	28.5	-	-	-	99.5	130.0	58.5

223系列-内溢电镀铁壳普表

223系列内溢电镀铁壳，铜芯铜接，亚克力面。



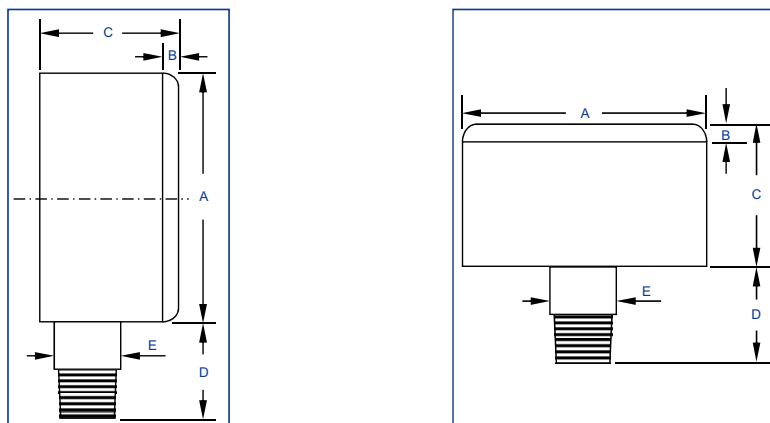
描述

223系列是经济型压力表，镀铬铁壳，应用于空气、水处理设备。

材料特征

表壳	黑铁壳，镀铬	接头	铜 NPT/BSP/BSPT/公制
表圈	无	螺纹尺寸	1/8", 1/4", 3/8", 1/2"
表面	亚克力	接头类型	一体
标牌	铝	机芯	铜
指针	铝	弹簧管	磷青铜
精度	2.5%/2.0%/1.6%/1.0%*	压力范围	VAC~9PSI~15000PSI

*即使是40mm，90%的仪表在自动校准技术下的精度为1.0%。

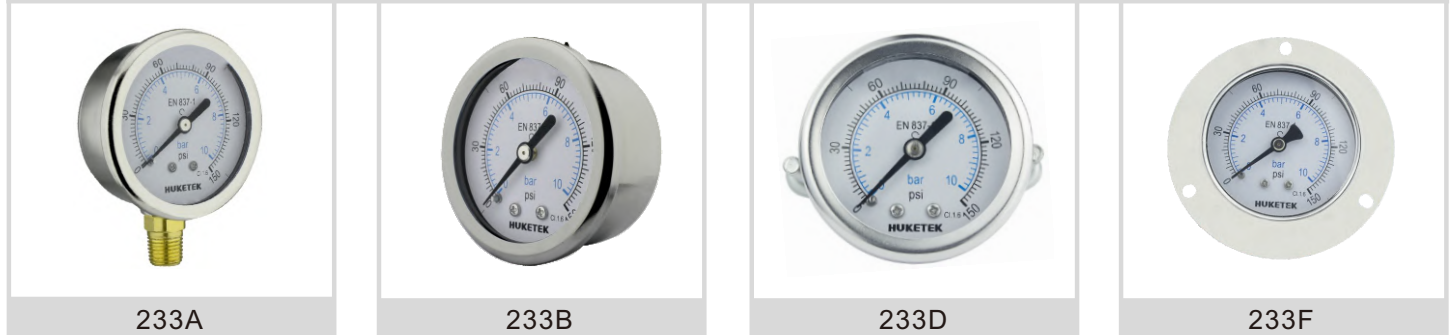


尺寸

编码	直径 (mm)	Size (mm)											
		A	B	C	D	E	F	G	H	I	J	K	L
A223	40	41.0	2.4	24.1	25.5	11.0	-	-	-	-	-	-	-
B223	50	52.0	3.0	28.0	29.0	14.0	-	-	-	-	-	-	-
C223	63	61.0	3.0	28.8	29.0	14.0	-	-	-	-	-	-	-
D223	75	-	-	-	-	-	-	-	-	-	-	-	-
E223	80	-	-	-	-	-	-	-	-	-	-	-	-
G223	100	-	-	-	-	-	-	-	-	-	-	-	-

233系列-电镀铁壳滚边圈普表

233系列是电镀铁壳，滚边圈，铜内机压力表。



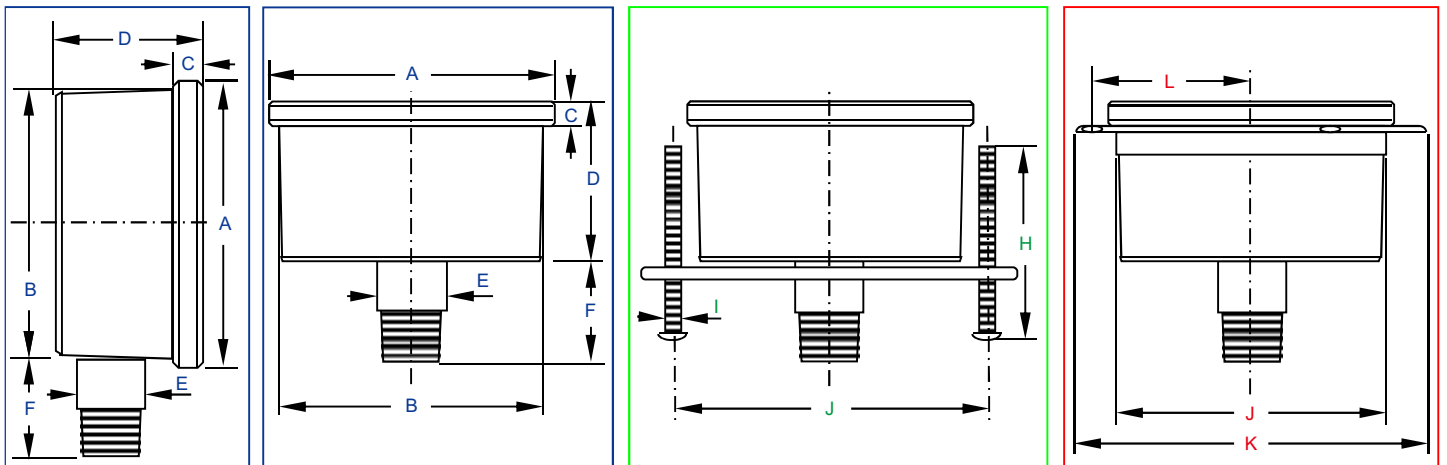
描述

233系列是镀铬铁壳滚边圈，应用于震动环境。

材料特征

表壳	黑铁壳，镀铬	接头	铜 NPT/BSP/BSPT/公制
表圈	黑铁壳，镀铬	螺纹尺寸	1/8", 1/4", 3/8", 1/2"
表面	亚克力/普通玻璃	接头类型	一体
标牌	铝	机芯	铜
指针	铝	弹簧管	磷青铜
精度	2.5%/2.0%/1.6%/1.0%*	压力范围	VAC~9PSI~15000PSI

*即使是40mm，90%的仪表在自动校准技术下的精度为1.0%。

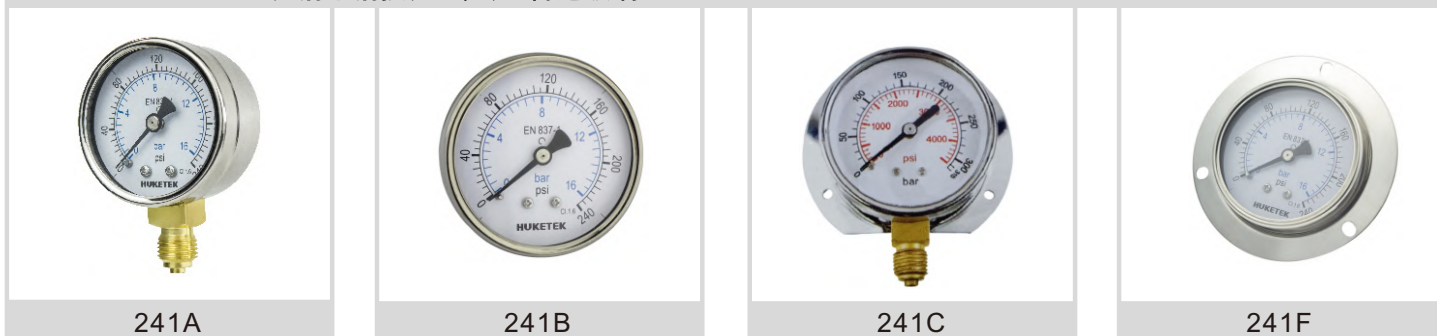


尺寸

编码	直径 (mm)	Size (mm)											
		A	B	C	D	E	F	G	H	I	J	K	L
A233	40	46.5	41.0	5.0	25.5	11.0	17.0	48.0	37.0	4.0	43.0	62.0	26.5
B233	50	58.0	52.0	6.0	29.0	14.0	23.0	60.0	37.0	5.0	54.0	73.0	32.0
C233	63	68.0	61.0	6.0	29.0	14.0	23.0	71.0	37.0	5.0	63.0	84.0	37.0
D233	75	81.0	74.5	7.0	30.0	14.0	23.0	-	-	-	-	-	-
E233	80	87.0	80.0	7.0	30.0	14.0	23.0	-	-	-	-	-	-
G233	100	108.5	98.5	9.0	37.5	22.0	28.5	-	-	-	99.5	130.0	58.5

241系列-不锈钢压钢圈普表

241不锈钢壳压钢圈，铜芯铜接，亚克力/普通玻璃。



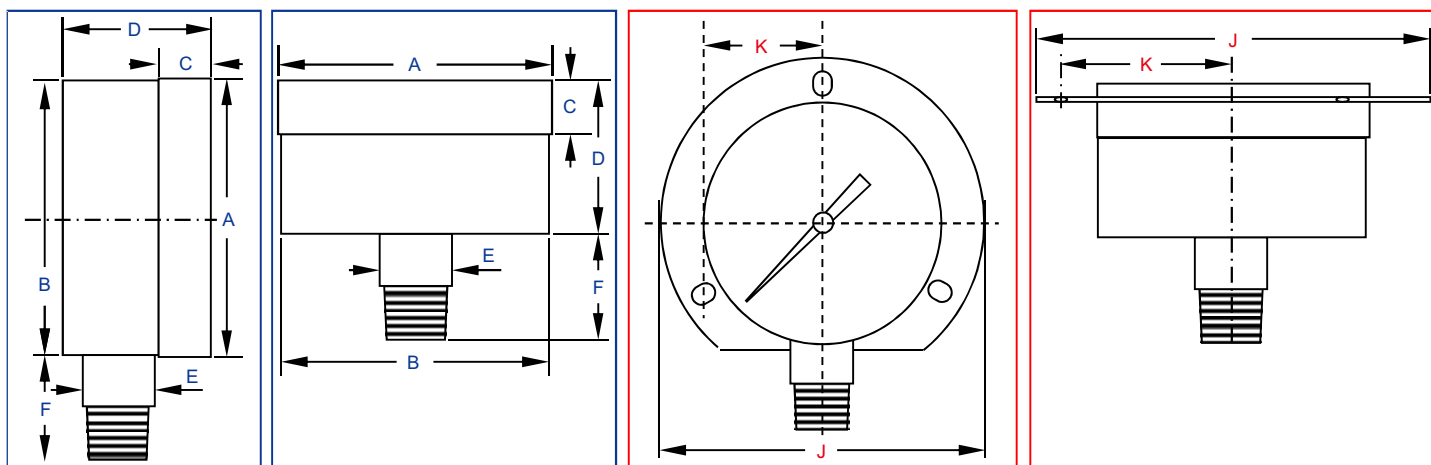
描述

241系列是不锈钢外壳普表，比201系列更适合极端环境。

材料特征

表壳	SS304	接头	铜 NPT/BSP/BSPT/公制
表圈	SS304	螺纹尺寸	1/8", 1/4", 3/8", 1/2"
表面	亚克力或普通玻璃	接头类型	一体
标牌	铝	机芯	铜
指针	铝	弹簧管	磷青铜
精度	2.5%/2.0%/1.6%/1.0%*	压力范围	VAC~9PSI~15000PSI

*即使是40mm，90%的仪表在自动校准技术下的精度为1.0%。

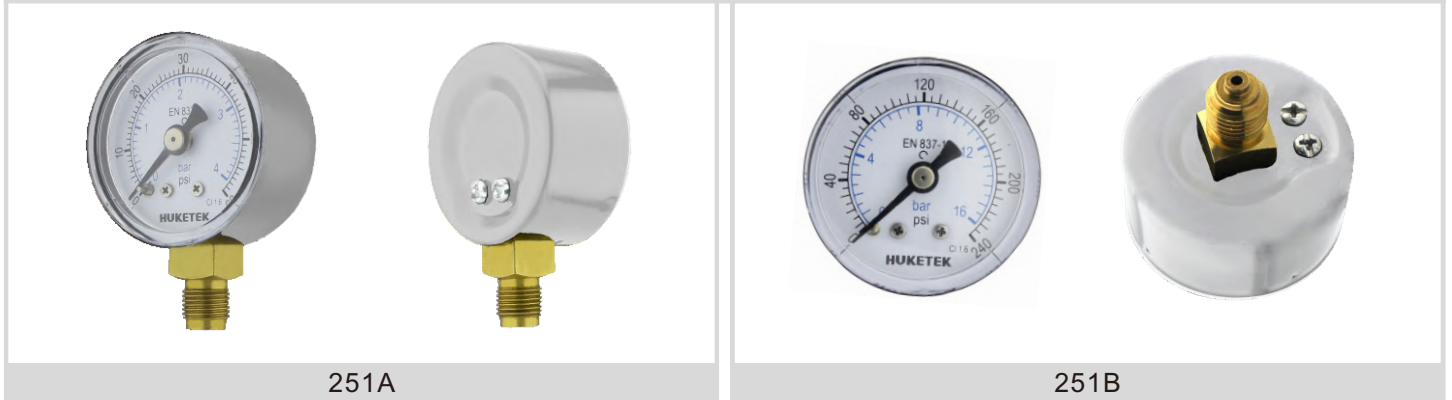


尺寸

编码	直径 (mm)	Size (mm)											
		A	B	C	D	E	F	G	H	I	J	K	L
A241	40	42.0	41.0	8.0	24.0	11.0	17.0	-	-	-	60.5	26.3	-
B241	50	52.5	51.3	10.0	28.0	14.0	23.0	-	-	-	74.2	31.8	-
C241	63	63.2	62.0	10.0	28.0	14.0	23.0	-	-	-	84.0	36.7	-
D241	75	77.0	75.0	11.0	29.5	14.0	23.0	-	-	-	96.0	42.7	-
E241	80	79.0	77.6	11.0	29.5	14.0	23.0	-	-	-	105.5	46.8	-
G241	100	100.0	98.5	13.0	36.0	22.0	28.5	-	-	-	131.5	59.3	-

251系列-内溢不锈钢壳普表

251系列是不锈钢壳，铜内机压力表。



251A

251B

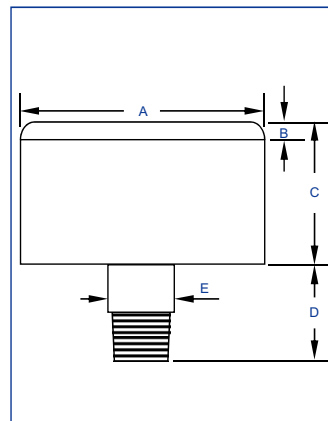
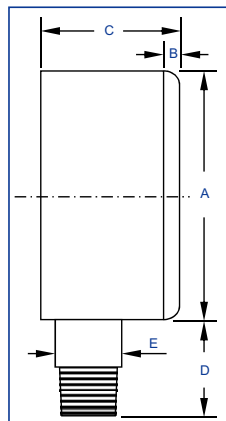
描述

251系列是经济型压力表，壳是不锈钢制成，用于空气，水处理设备。

材料特征

表壳	SS304	接头	铜 NPT/BSP/BSPT/公制
表圈	无	螺纹尺寸	1/8", 1/4", 3/8", 1/2"
表面	亚克力/PC面	接头类型	一体
标牌	铝	机芯	铜
指针	铝	弹簧管	磷青铜
精度	2.5%/2.0%/1.6%/1.0%*	压力范围	VAC~9PSI~15000PSI

*即使是40mm，90%的仪表在自动校准技术下的精度为1.0%。

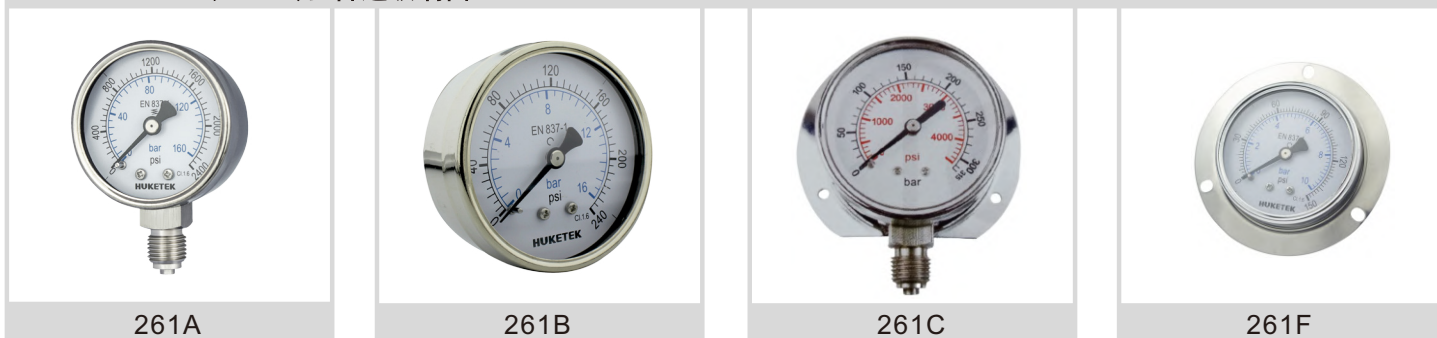


尺寸

编码	直径 (mm)	Size (mm)											
		A	B	C	D	E	F	G	H	I	J	K	L
A251	40	41.0	2.4	24.1	25.5	11.0	-	-	-	-	-	-	-
B251	50	52.0	3.0	28.0	29.0	14.0	-	-	-	-	-	-	-
C251	63	61.0	3.0	28.8	29.0	14.0	-	-	-	-	-	-	-
D251	75	-	-	-	-	-	-	-	-	-	-	-	-
E251	80	-	-	-	-	-	-	-	-	-	-	-	-
G251	100	-	-	-	-	-	-	-	-	-	-	-	-

261系列-全钢压钢圈普表

261全钢压钢圈，亚克力/普通玻璃面。



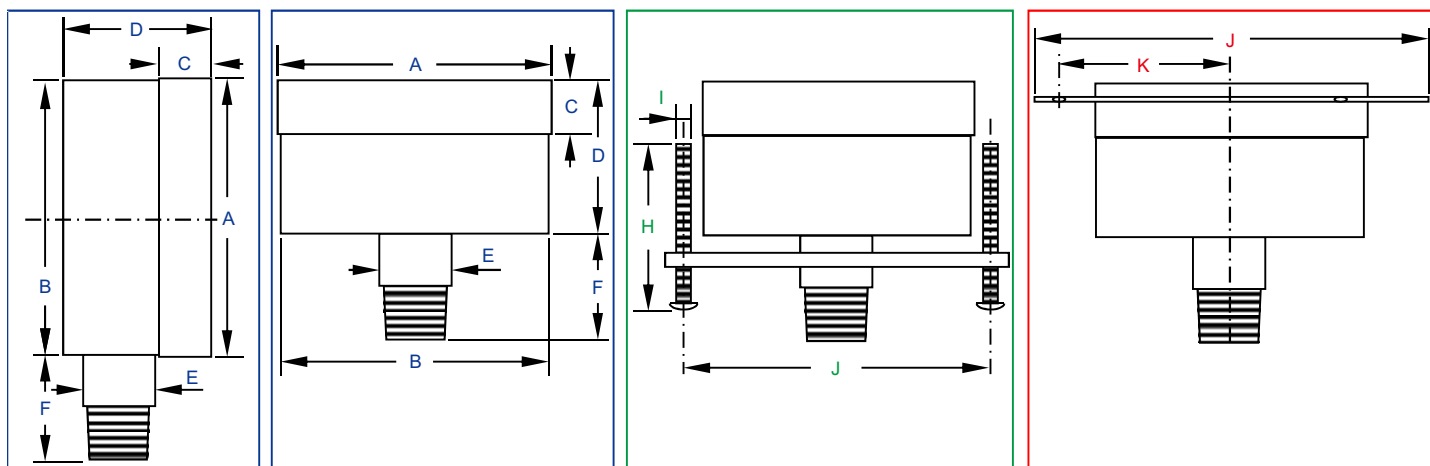
描述

261系列专为严苛环境或高纯度设备而设计，经久耐用，具有SS304外壳和SS316内机，可用于大多数腐蚀性环境和液体、食品工业、供水、医疗。

材料特征

表壳	SS304	接头	SS316 NPT/BSP/BSPT/公制
表圈	SS304	螺纹尺寸	1/8", 1/4", 3/8", 1/2"
表面	亚克力或普通玻璃	接头类型	一体
标牌	铝	机芯	SS304
指针	铝	弹簧管	SS316
精度	2.0%/1.6%/1.0%*	压力范围	VAC~9PSI~15000PSI

*即使是40mm，90%的仪表在自动校准技术下的精度为1.0%。



尺寸

编码	直径 (mm)	Size (mm)											
		A	B	C	D	E	F	G	H	I	J	K	L
A261	40	42.0	41.0	8.0	24.0	11.0	17.0	48.0	37.0	4.0	60.5	26.3	-
B261	50	52.5	51.3	10.0	28.0	14.0	23.0	60.0	37.0	4.0	74.2	31.8	-
C261	63	63.2	62.0	10.0	28.0	14.0	23.0	71.0	37.0	4.0	84.0	36.7	-
D261	75	77.0	75.0	11.0	29.5	14.0	23.0	-	-	-	96.0	42.7	-
E261	80	79.0	77.6	11.0	29.5	14.0	23.0	-	-	-	105.5	46.8	-
G261	100	100.0	98.5	13.0	36.0	22.0	28.5	-	-	-	131.5	59.3	-

271系列-内溢全钢普表

271系列是全钢表，按入式PC面。



271A



271B



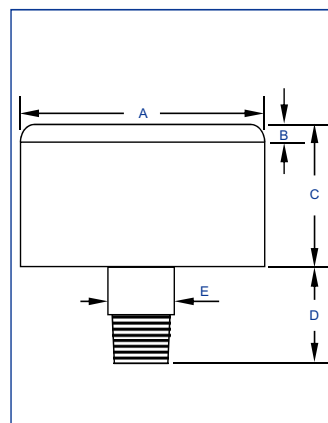
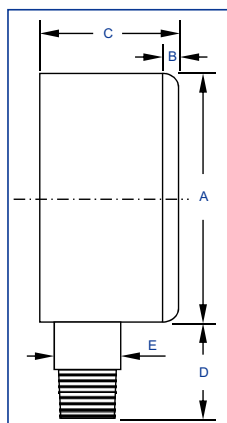
描述

271系列是由全不锈钢制成，适用于抗震动环境。

材料特征

表壳	SS304	接头	SS316 NPT/BSP/BSPT/ 公制
表圈	无	螺纹尺寸	1/8", 1/4", 3/8", 1/2"
表面	PC面 (聚碳酸酯面)	接头类型	一体
标牌	铝	机芯	SS304
指针	铝	弹簧管	SS316
精度	2.5%/2.0%/1.6%/1.0%*	压力范围	VAC~9PSI~15000PSI

*即使是40mm，90%的仪表在自动校准技术下的精度为1.0%。



尺寸

编码	直径 (mm)	Size (mm)											
		A	B	C	D	E	F	G	H	I	J	K	L
A271	40	41.0	2.4	24.1	25.5	11.0	-	-	-	-	-	-	-
B271	50	52.0	3.0	28.0	29.0	14.0	-	-	-	-	-	-	-
C271	63	61.0	3.0	28.8	29.0	14.0	-	-	-	-	-	-	-
D271	75	-	-	-	-	-	-	-	-	-	-	-	-
E271	80	-	-	-	-	-	-	-	-	-	-	-	-
G271	100	-	-	-	-	-	-	-	-	-	-	-	-

301系列-塑壳普表

301系列塑壳塑罩，铜芯铜接，亚克力面。



301A

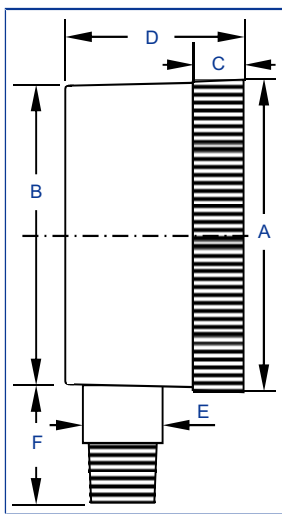
描述

301系列专为工业和日常一般用途而设计，成本低。

材料特征

表壳	ABS		接头	铜 NPT/BSP/BSPT/ 公制
表圈	-		螺纹尺寸	1/8", 1/4", 3/8", 1/2"
表面	亚克力		接头类型	一体
标牌	铝		机芯	铜
指针	铝		弹簧管	磷青铜
精度	2.5%/2.0%/1.6%/1.0%*		压力范围	VAC~9PSI~15000PSI

*即使是40mm，90%的仪表在自动校准技术下的精度为1.0%。



尺寸

编码	直径 (mm)	Size (mm)					
		A	B	C	D	E	F
A301	40	-	-	-	-	-	-
B301	50	57.5	54.0	8.8	30.0	14.0	23.0
C301	63	-	-	-	-	-	-

特殊气体压力表

描述

氧气压力表专为氧气服务而设计，在生产和使用过程中禁止用油。氧气表的组件很灵活，客户可以要求与其他仪表相同的各种组件、规格和外观、只要对用户安全。

材料特征

表壳	-	接头	铜/SS316/NPT/BSP/BSPT
表圈	-	螺纹尺寸	1/8", 1/4", 3/8", 1/2"
表面	聚碳酸酯面	接头类型	一体
标牌	铝	机芯	铜/SS304
指针	铝	弹簧管	磷青铜/SS316L
精度	2.5%/2.0%/1.6%/1.0%*	压力范围	VAC~9PSI~15000PSI

*即使是40mm，90%的仪表在自动校准技术下的精度为1.0%。



209A
镀钛铁壳



401A
黑铁壳



403A
镀铬铁壳



403B
镀铬铁壳



405A
喷金铁壳



406A
红铁壳



407A
绿铁壳



408A
蓝铁壳



409A
镀钛铁壳



421A
黑铁壳带防爆片



425A
喷金铁壳带防爆片



461A
不锈钢壳



*可选尺寸:

40mm, 50mm, 63mm, 68mm, 80mm.

*可选胶套:

红色, 蓝色, 黑色。

传感表

☆ 传感表材质有10系列不锈钢，11系列全钢，20系列黑铁壳。

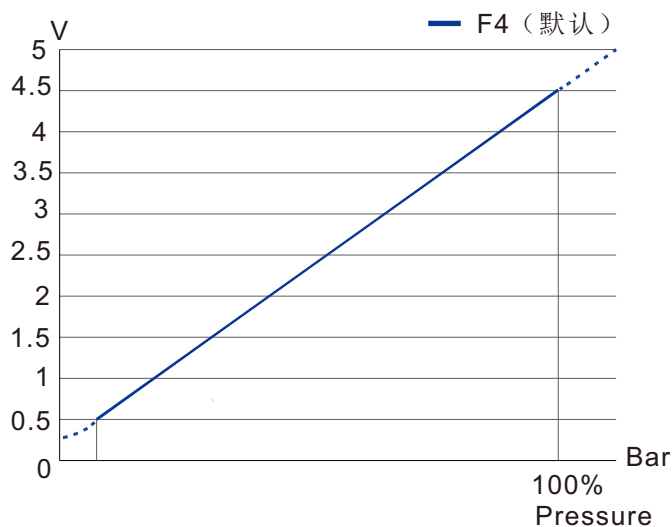
☆ 它是一款线性输出传感表，输出是基于额外补偿的机械系统。

技术参数

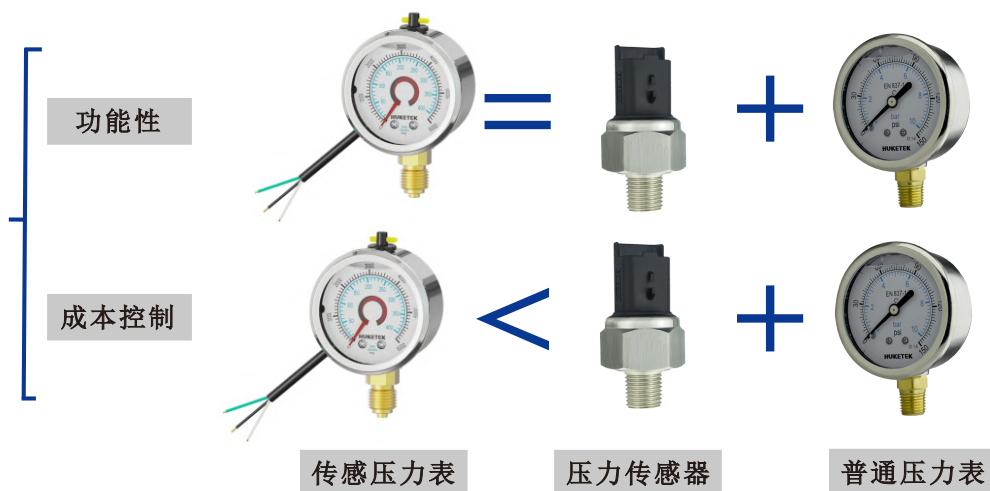
表径	B:50mm C:63mm G:100mm		
表面	聚碳酸酯/钢化玻璃/夹层玻璃		
精度	机械信号: 1.6%/1.0%* 电信号: 1.0%/0.6%* (*可按要求提供)		
标牌	塑料	压力范围	VAC~9PSI~15000PSI
指针	PA66+30%GF	优点	可靠性, 可见性, 精确度

输出类型

信号类型 (可定制)		
信号	输入	输出
F4 (默认)	5v	0bar/0.50v~F.S./4.50v
F5	5v	0bar/0.25v~F.S./4.15v
F6	5v	0bar/0.25v~F.S./4.75v
F7	5v	0bar/0.50v~F.S./4.41v
T4	9~24v	0bar/0.50v~F.S./4.50v
T5	9~24v	0bar/0.25v~F.S./4.15v
T6	9~24v	0bar/0.25v~F.S./4.75v
T7	9~24v	0bar/0.50v~F.S./4.41v



对比图



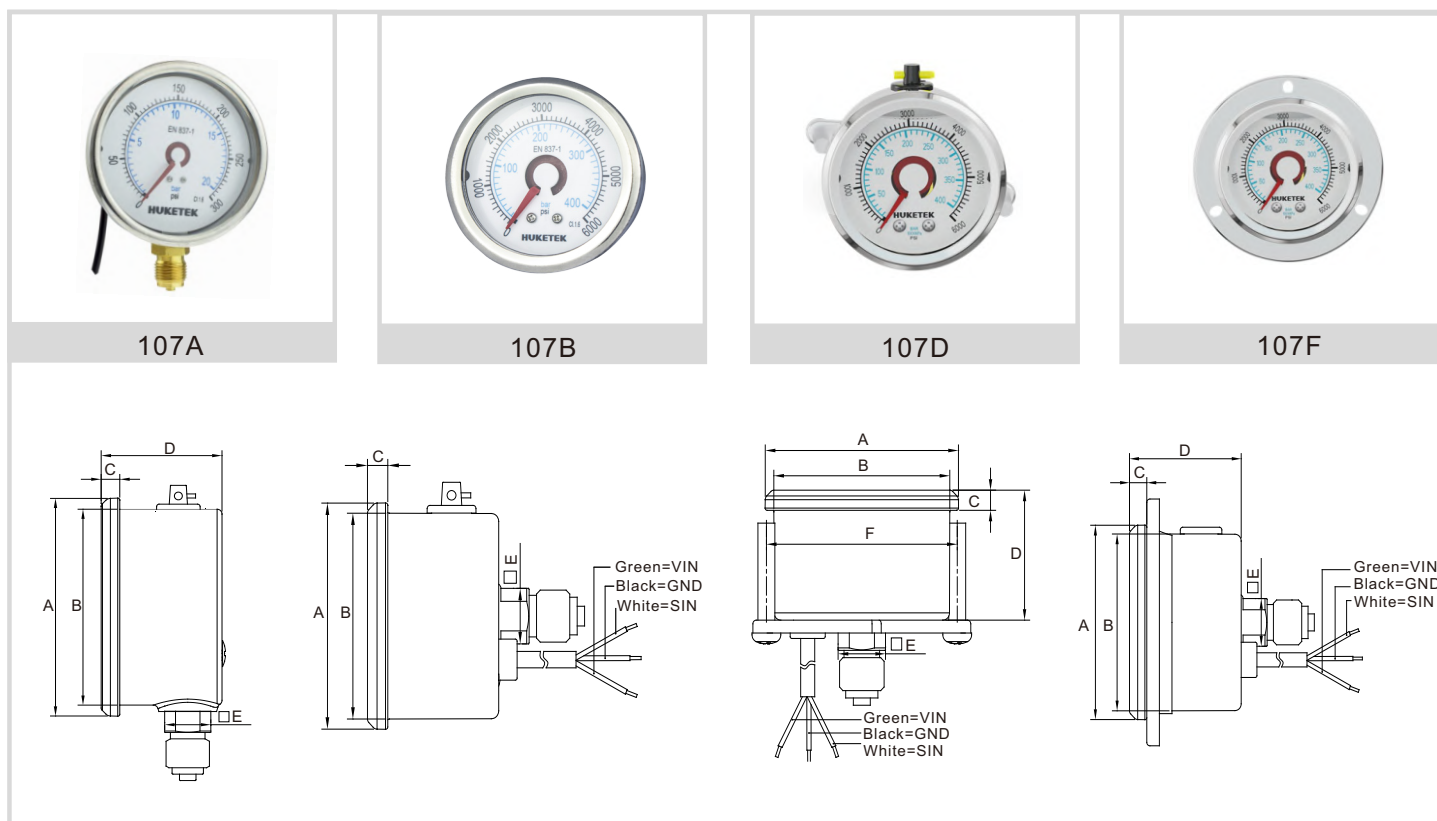
10系列-不锈钢壳传感表

☆ 10系列是线性输出传感表，输出是基于额外补偿的机械系统。

材料特征

尺寸	LB:50mm LC:63mm LG:100mm	接头	铜 NPT/BSP/BSPT/ 公制
表壳&表圈	SS304 抛光	接头类型	LB107 & LC107: 一体
机芯	铜		LG101: 两体
弹簧管	磷青铜	防护等级	IP67
填充类型	不充油	精度	机械信号: 1.6%/1.0%*
压力范围	VAC~9PSI~15000PSI		电信号: 1.0%/0.6%*

*即使是40mm，90%的仪表在自动校准技术下的精度为1.0%。



尺寸

编码	直径 (mm)	Size (mm)					
		A	B	C	D	E	F
LB107	50	57.0	52.0	6.0	36.0	14.0	60.0
LC107	63	68.0	61.0	6.0	36.0	14.0	71.0
LG101A	100	108.0	99.0	7.0	40.0	22.0	-
LG101B	100	108.0	99.0	7.0	38.0	22.0	-
LG101D	100	108.0	99.0	7.0	38.0	22.0	116.0
LG101F	100	108.0	99.0	7.0	38.0	22.0	-

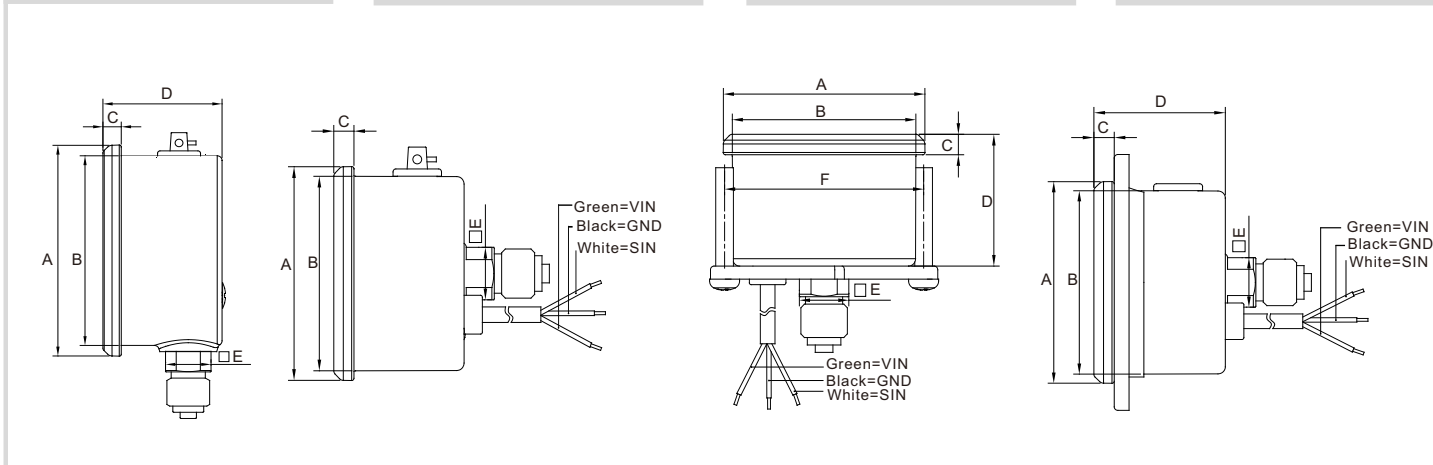
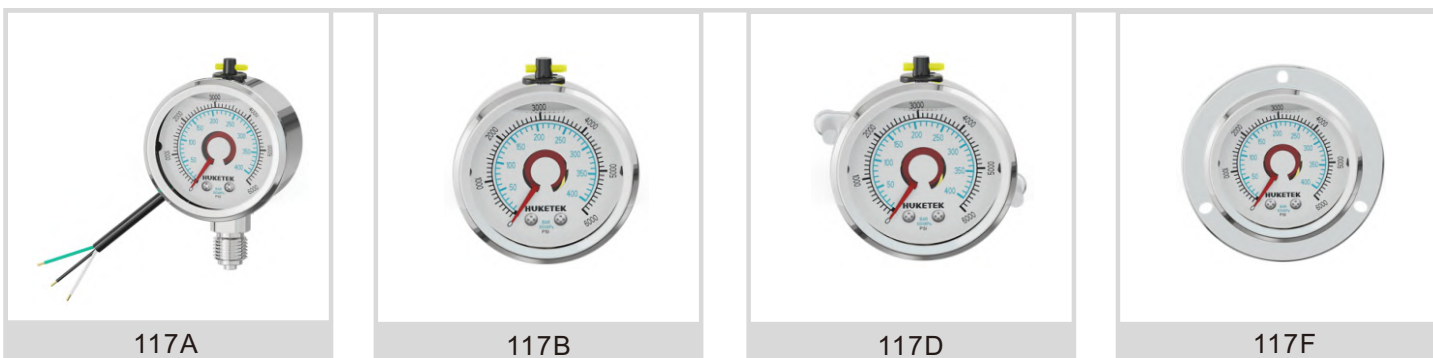
11系列-全钢传感表

☆ 11系列是线性输出传感表，输出是基于额外补偿的机械系统。

材料特征

尺寸	LB:50mm LC:63mm LG:100mm	接头	SS316 NPT/BSP/BSPT/公制
表壳&表圈	SS304 抛光	接头类型	LB117 & LC117: 一体 LG111: 两体
机芯	SS304	防护等级	IP67
弹簧管	SS316L	精度	机械信号: 1.6%/1.0%* 电信号: 1.0%/0.6%*
填充类型	不充油		
压力范围	VAC~9PSI~15000PSI		

*即使是40mm，90%的仪表在自动校准技术下的精度为1.0%。



尺寸							
编码	直径 (mm)	Size (mm)					
		A	B	C	D	E	F
LB117	50	57.0	52.0	6.0	36.0	14.0	60.0
LC117	63	68.0	61.0	6.0	36.0	14.0	71.0
LG111A	100	108.0	99.0	7.0	40.0	22.0	-
LG111B	100	108.0	99.0	7.0	38.0	22.0	-
LG111D	100	108.0	99.0	7.0	38.0	22.0	116.0
LG111F	100	108.0	99.0	7.0	38.0	22.0	-

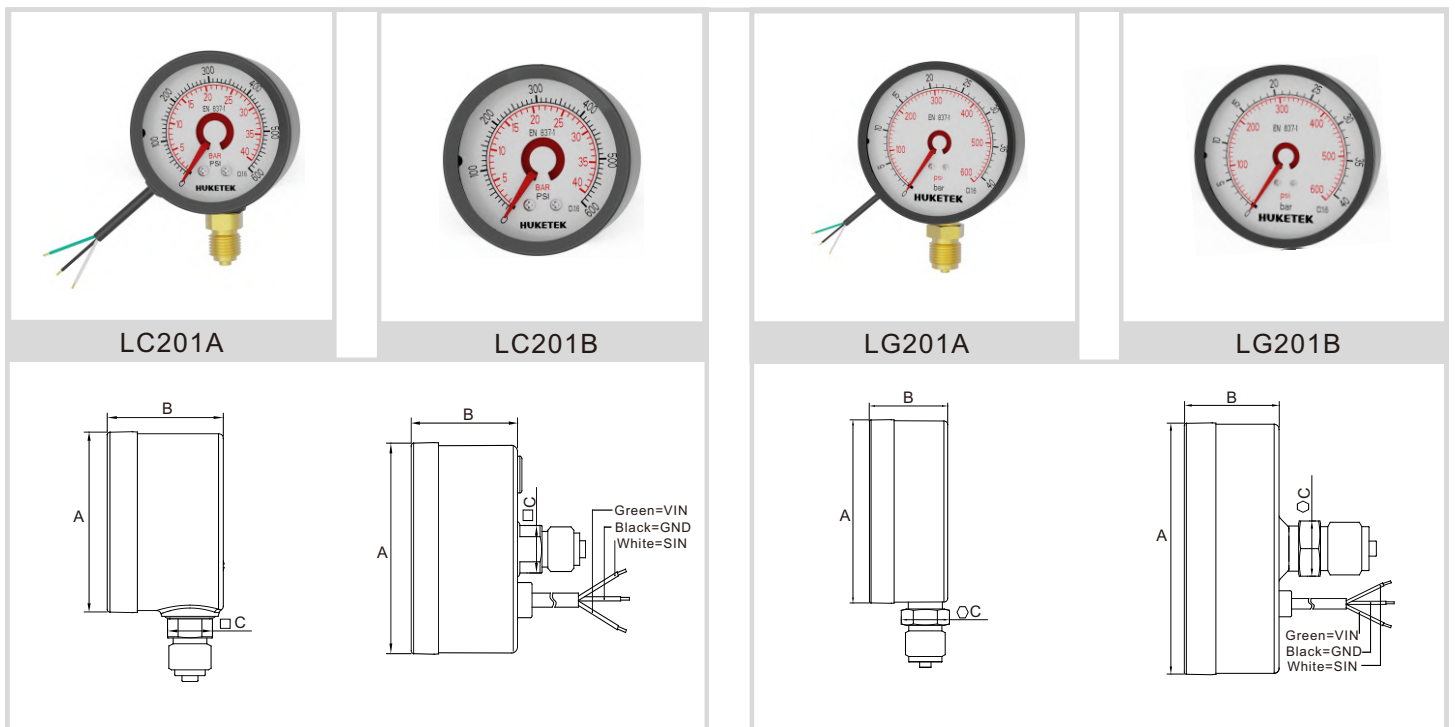
20系列-黑铁壳传感表

- ☆ 20系列是线性输出传感表，输出是基于额外补偿的机械系统。
- ☆ 对黄铜、磷铜或铍铜、空气、石油、天然气和水设施无腐蚀性。

材料特征

尺寸	LB:50mm LC:63mm LG:100mm	接头	铜 NPT/BSP/BSPT/ 公制
表壳&表圈	黑铁壳	接头类型	LB201 & LC201: 一体
机芯	铜		LG201: 两体
弹簧管	磷青铜	防护等级	IP67
填充类型	不充油	精度	机械信号: 1.6%/1.0%*
压力范围	VAC~9PSI~15000PSI		电信号: 1.0%/0.6%*

*即使是40mm, 90%的仪表在自动校准技术下的精度为1.0%。



尺寸

编码	直径 (mm)	Size (mm)		
		A	B	C
LB201	50	52.5	35.0	14.0
LC201	63	62.0	35.0	14.0
LG201A	100	101.0	40.0	22.0

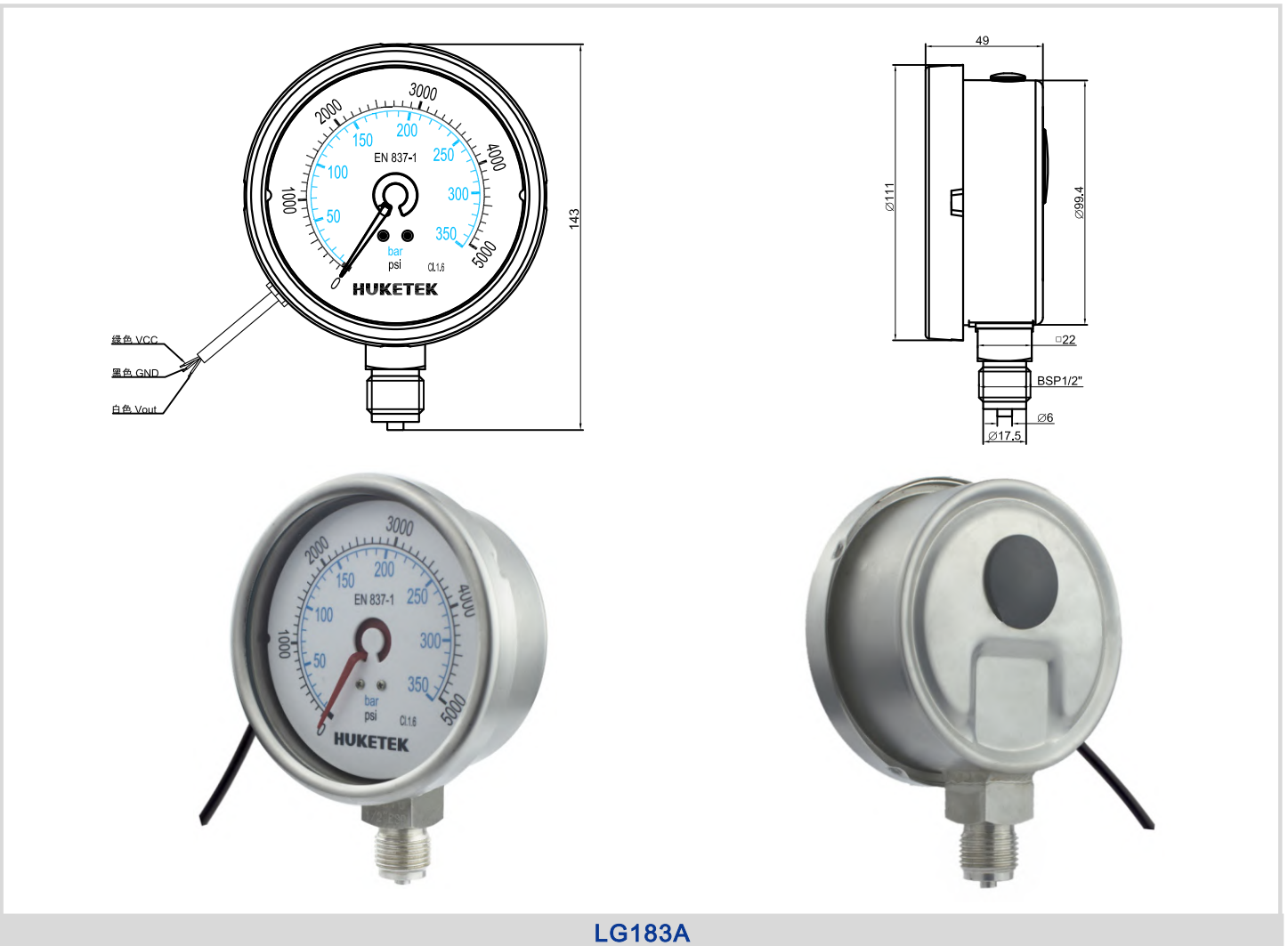
LG183系列-全钢旋边焊接式传感表

描述

LG183A系列是一款线性输出的全钢传感表，该系列也可用于关键环境或高纯设备。

材料特征

表壳	SS304	接头	SS316 NPT/BSP/BSPT/公制
表圈	SS304	螺纹尺寸	1/8", 1/4", 1/2", M14, M20
表面	聚碳酸酯	机芯	SS304
标牌	塑料	弹簧管	SS316L
指针	PA66+30%GF	焊接方式	氩弧焊
精度	1.6%/1.0%*	压力范围	VAC~9PSI~30000PSI



LG183A

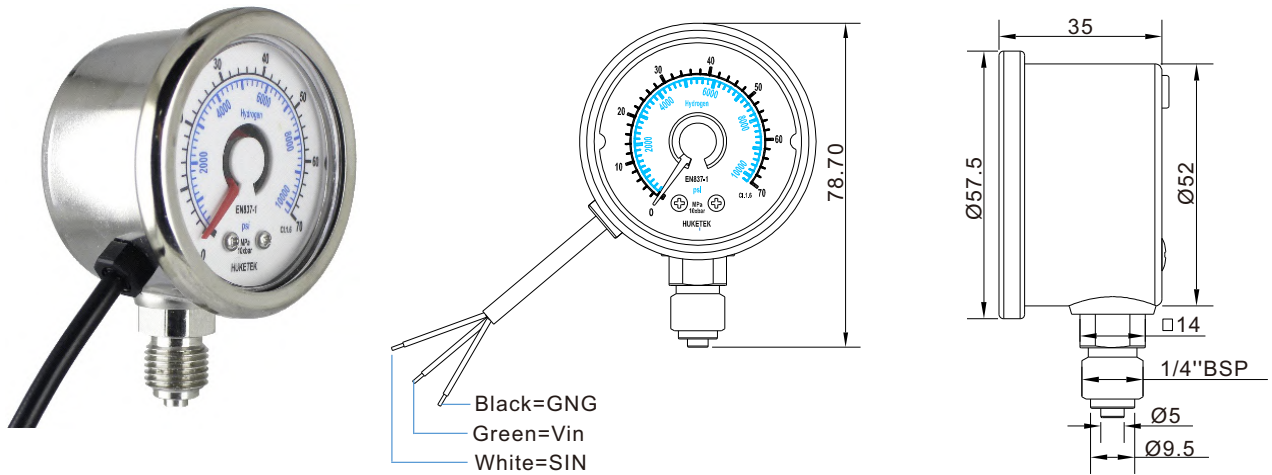
尺寸

编码	直径 (mm)	Size (mm)					
		A	B	C	D	E	F
LB183	50	58.0	50.5	10.4	18.6	14.0	26.0
LC183	63	69.0	61.0	10.4	18.6	14.0	26.0

LB917系列-氢能传感压力表

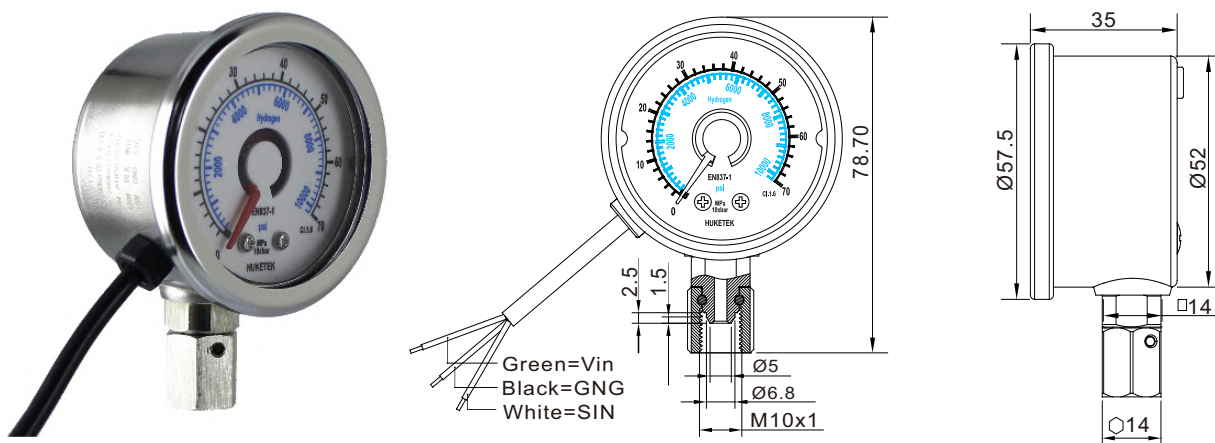
- ☆ LB917A系列是具有线性电压输出的氢能传感压力表，传感器在压力表内部提供输出。
- ☆ 可定制，具有可靠性、可视性和精确性的优点，能够完全满足汽车和工业应用的要求。

LB917A: 传统接头



LB917H: 万向接头

安装压力表时，您可以根据需要自由调整压力表的面板朝向，更方便读取数据和维护等用途。



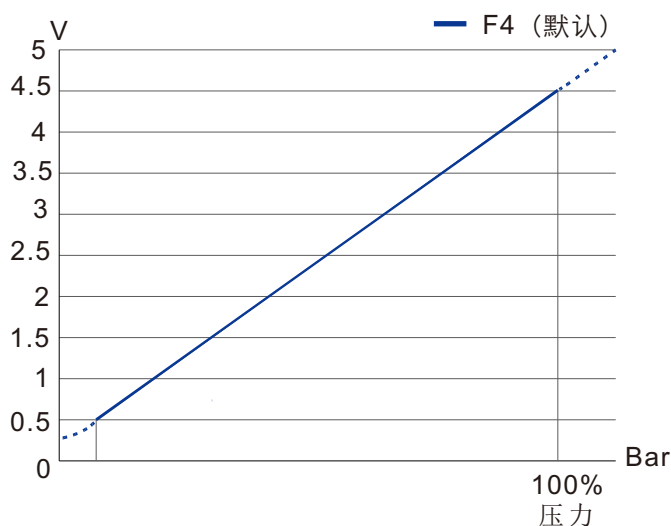
规格参数

表壳	不锈钢（抛光）	螺纹尺寸	1/4"BSP, M10x1 Female
表圈	不锈钢（抛光）	机芯	黄铜/不锈钢
表面	聚碳酸酯	弹簧管	不锈钢
标牌	耐高温塑胶	精度	机械信号: 1.6%/1.0%* 电信号: 1.0%/0.6%*
指针	尼龙66+30%玻纤	压力范围	0~700bar, 0~1000bar
接头	不锈钢	防护等级	IP67

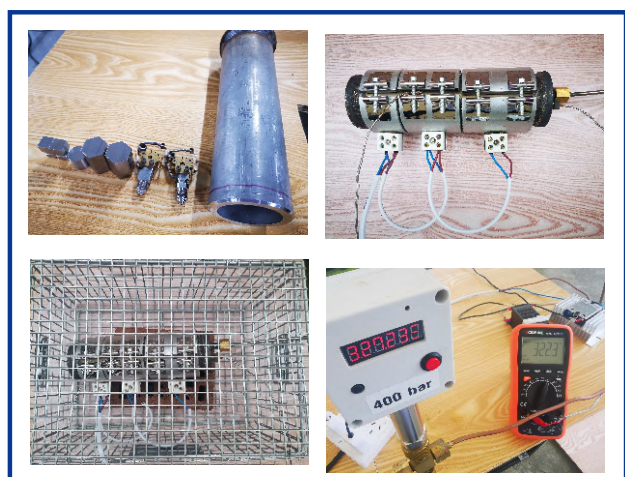
*可提供此精度

输出类型

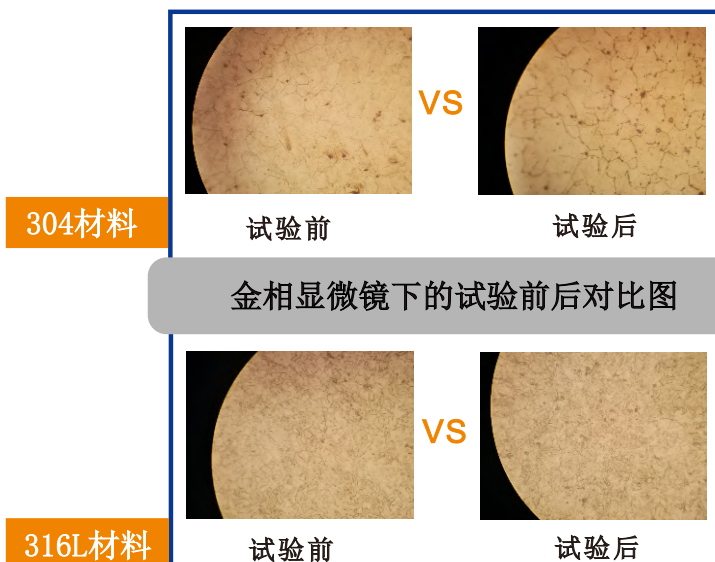
信号类型 (可定制)		
信号	输入	输出
F4 (默认)	5v	0bar/0.50v~F.S./4.50v
F5	5v	0bar/0.25v~F.S./4.15v
F6	5v	0bar/0.25v~F.S./4.75v
F7	5v	0bar/0.50v~F.S./4.41v
T4	9~24v	0bar/0.50v~F.S./4.50v
T5	9~24v	0bar/0.25v~F.S./4.15v
T6	9~24v	0bar/0.25v~F.S./4.75v
T7	9~24v	0bar/0.50v~F.S./4.41v



氢脆试验



试验设备和过程



304材料

试验前

试验后

金相显微镜下的试验前后对比图

316L材料

试验前

试验后

RB107系列-不锈钢壳多功能压力表

★ 可调输出信号

★ 可设置开关

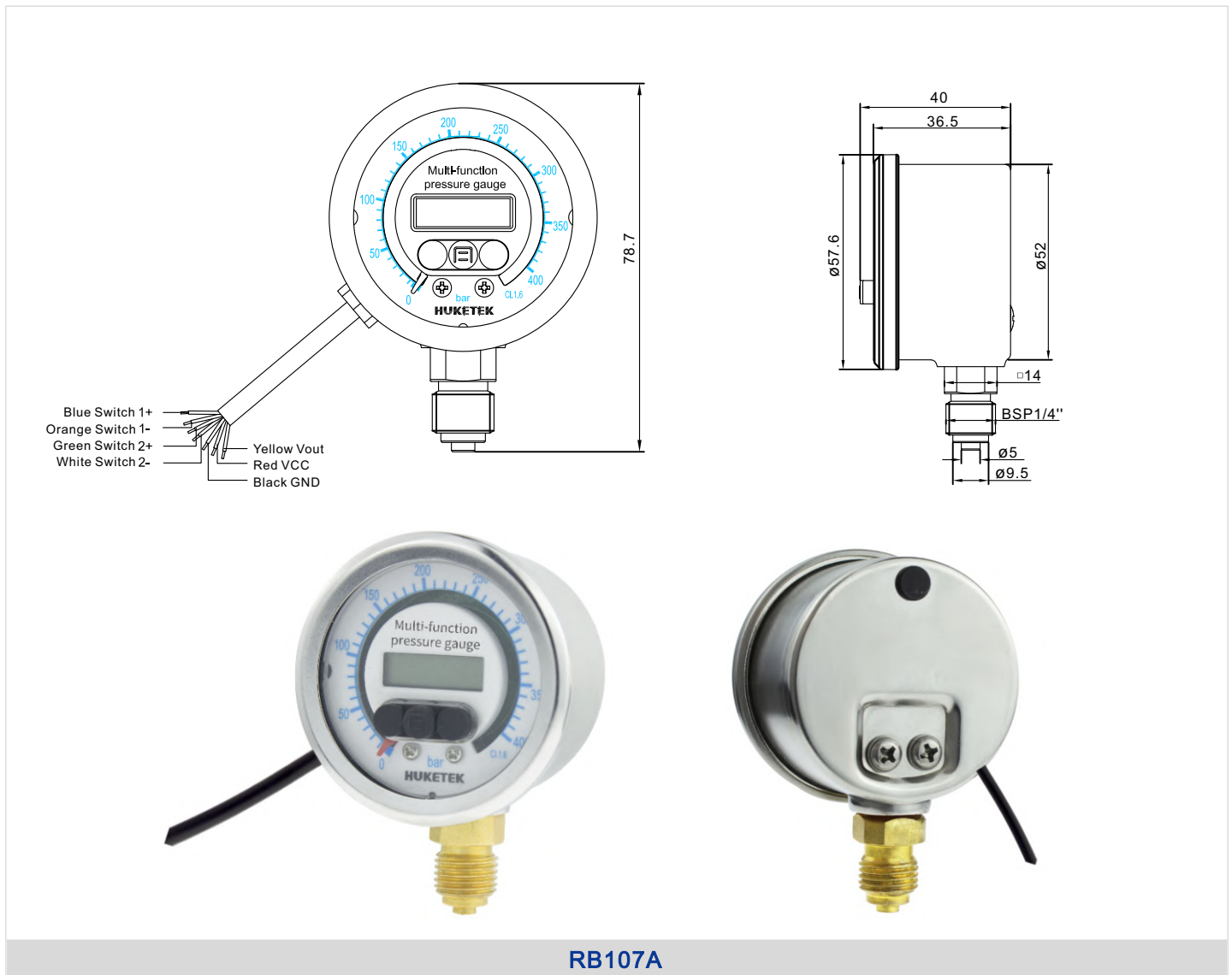
★ 数据显示

RB107是一款三合一的解决方案，结合了压力传感器，压力表和数据显示三种功能。









规格参数

表壳	SS304 抛光	接头	铜 NPT/BSP/BSPT/Metric
表圈	SS304 抛光	螺纹尺寸	1/8", 1/4", 3/8", 1/2"
表面	聚碳酸酯	弹簧管	铜
机芯	铜	精度	机械信号 1.6%/1.0%*
标牌	塑料		电信号 1.0%/0.6%*
指针	PA66+30%GF	压力范围	VAC~9PSI~15000PSI
防护等级	IP67	输入	5v (可定制)
电源开关	< or =	输出	0.5~4.5v (可定制)

即使40mm，90% 的仪表在自动校准技术下的精度为 1.0%/0.6%。



多功能压力表操作说明

打开	接通电源后自动通电
进入设置	 按中间键2秒，然后按左键或右键选择项目，再按中间键进入。
设置代码	10=开关1 ON的设定压力 1F= 开关1 OFF的设定压力 20= 开关2 ON的设定压力 2F= 开关2 OFF的设定压力 OUTL=0.5v输出设定压力 OUTH=4.5v输出设定压力 ESC=退出设置并返回压力显示
开关设置（以开关1为例）	 1, 找到10
	  2, 按中键进入10, 然后按左或右键按钮调整压力, 再按中键保存并退出。
	 3, 找到1F
	  4, 按中键进入1F, 然后按左或右键按钮调节压力, 再按中键保存并退出。
	切换逻辑: 1) 如果ON压力低于OFF压力: 当表压低于ON压力时, 开关打开; 当表压高于OFF压力时, 开关关闭。 2) 如果ON压力高于OFF压力: 当表压高于ON压力时, 开关打开; 当表压低于OFF压力时, 开关关闭。
输出设置	 1, 找到OUTL
	 2, 按中键进入OUTL, 然后按左或右键调整压力, 再按中键保存并退出。
	 3, 找到 OUTH
	 4, 按中键进入OUTH, 然后按左或右键调整压力, 再按中键保存并退出。
	设置完成后, 系统会自动调整输出曲线。

HUKETEK
沪科

湖南沪科制造有限公司



www.huketek.com



cng@cngauge.com



0086-731-86801760



湖南省长沙市长沙经济开发区科技新城东七路B16栋沪科制造

